

Parco  Ticino



**TUTELA
ANFIBI**
BASSO
VERBANO ODV

Città di Sesto Calende

2023.10.17

**PRESENTAZIONE
PROGETTO
AnfiBIOVerbano**



PROGETTO AnfiBIOVerbano

Un impegno dei
volontari che parte
da molto lontano

Occorreva avviare
una forte sinergia



© marcotessaro.it



Varesotto | Ambiente, Territorio | 20 Gennaio 2020

Nasce l'associazione Tutela Anfibi Basso Verbano

L'associazione Tutela Anfibi Basso Verbano ODV si avvale dell'esperienza di volontari con 25 anni di esperienza nel salvataggio faunistico



Sesto Calende - Il 20 dicembre 2019 nella sala consiliare di Sesto Calende si costituisce una nuova associazione di volontariato: **Tutela Anfibi Basso Verbano ODV**. Essa raccoglie il testimone del gruppo di volontari che per 25 anni si sono prodigati nell'azione di salvataggio da impatto stradale della popolazione di anfibi presente a Lentate.

Oltre 6mila rospi in salvo tra Sesto e Golasecca. "Ora si punta all'educazione ambientale"

L'associazione Tutela Anfibi Basso Verbano tira le somme della campagna 2021. Non solo rospi, tra gli anfibi salvati anche rane agili e rane di Latase

SESTO CALENDE

A Sesto Calende riparte la stagione a difesa degli anfibi

L'associazione Tutela Anfibi Basso Verbano ha dato avvio alla stagione di monitoraggio e salvataggio delle popolazioni di anfibi a Lentate. L'anno scorso salvati più di 2300 rospi

#sestocalendefatticonoscere Tutela Anfibi Basso Verbano
Francesco Lillo milo manica sesto calende



Riprendono le attività dell'associazione in difesa dei rospi e delle rane di Sesto Calende.

SESTO CALENDE

"Anfibi in azione", a Sesto Calende una serata dalla parte dei rospi

Esperti e amministratori locali a confronto per raccontare l'attività dell'associazione e dei volontari che tutelano gli anfibi nel Basso Verbano. Durante la serata sarà ricordato Beppe Balzarini

anfibi animali selvatici econews Tutela Anfibi Basso Verbano
sesto calende



L'associazione Tutela Anfibi Basso Verbano è un'organizzazione di volontari e attivisti che, da più di venti anni, svolge il proprio operato dedicandosi a diversi punti di migrazione degli anfibi, in particolare tra il Ticino e il Lago Maggiore.



Anfibi del Basso Verbano, la tutela del Pelobate fosco raccontata dai volontari

© 21/01/2021 redazione EVENTI

PROGETTO

AnfiBIOVerbano

‘Tantissimi i volontari – compresi molti ragazzi – presenti sabato aiutati delle GEV (guardie ecologiche volontarie) del Parco Ticino e della Polizia Locale del Comune di Sesto Calende che si sono prodigati nelle operazioni di installazione delle barriere e nella posa di cartelli segnaletici con l’obiettivo collettivo di tutelare una porzione preziosa del territorio. Una sinergia vincente a favore dell’ambiente, resa possibile con azioni che, come spiegato dagli esperti erpetologi nella serata di gennaio, devono essere sempre più coordinate e strutturate.’

PROGETTO AnfiBIOVerbano

RALLENTARE

**ANFIBI E
PERSONE
SULLA STRADA**



30

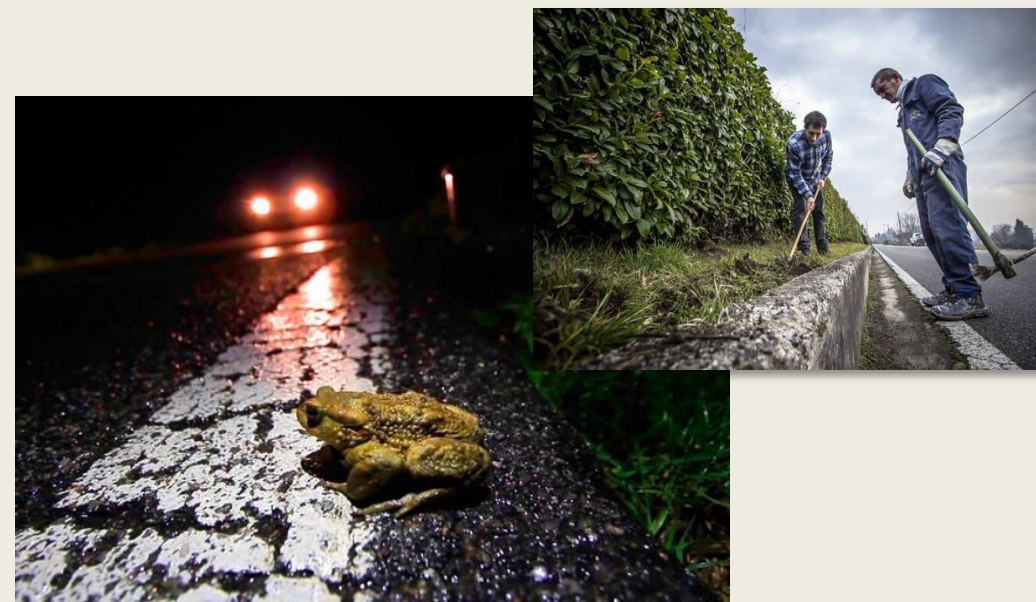
PROGETTO AnfiBIOVerbano

TUTELA ANFIBI BASSO VERBANO

Città di Sesto Calende

Parco Ticino

Sviluppo Sostenibile: tutela della biodiversità e dell'ambiente, qualità della vita



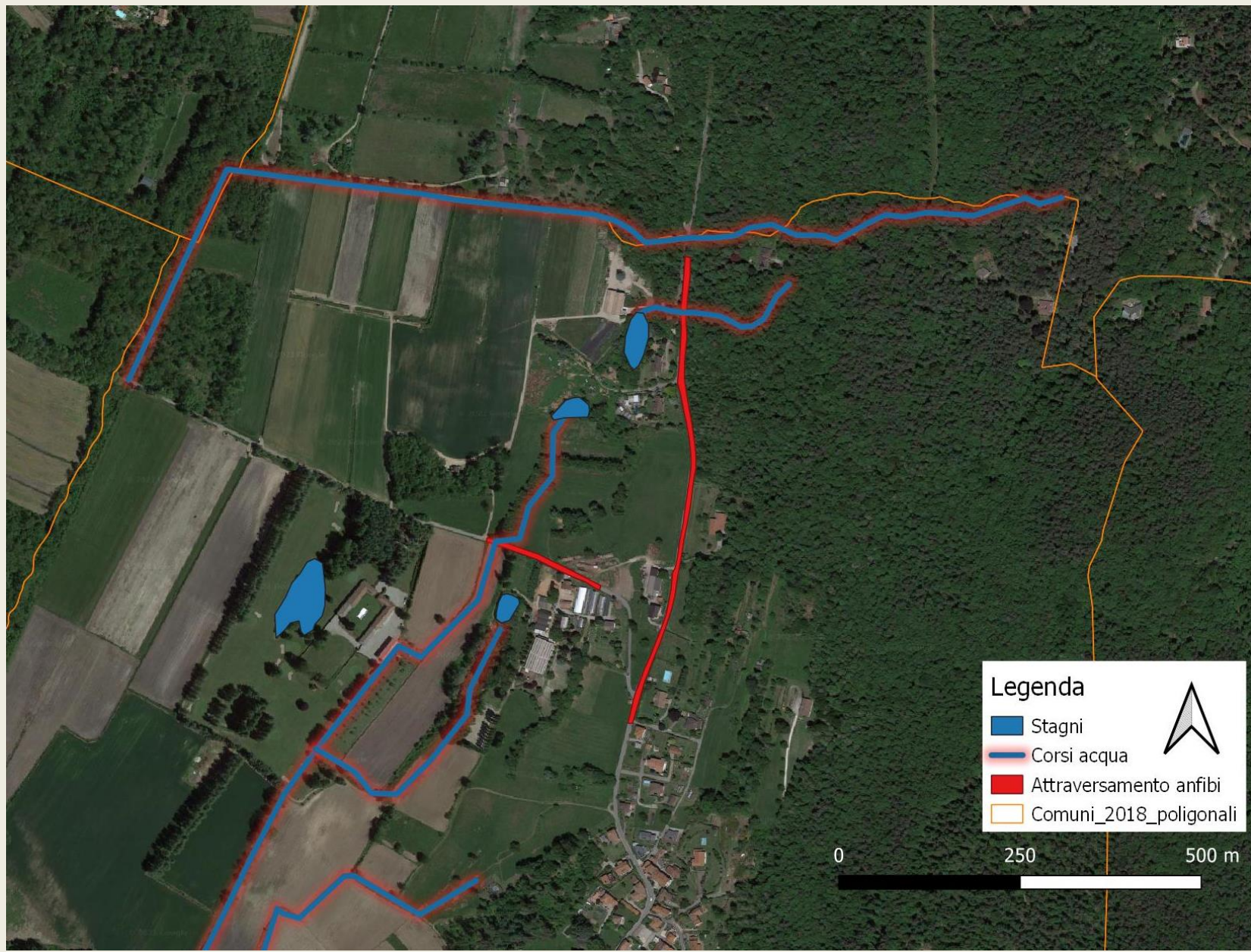
PROGETTO

AnfiBIOVerbano

Obiettivi:

- **Tutelare le popolazioni di anfibi della località Lentate Verbano e Melissa (con Comune di Golasecca)**
- **Sensibilizzare i cittadini residenti e/o direttamente coinvolti nella gestione del territorio**
- **Svolgere azioni di educazione e comunicazione ambientale a media/larga scala**

PROGETTO AnfiBIOVerbano



Azioni del progetto

AZIONI DIRETTE DI CONSERVAZIONE

Tutela diretta delle popolazioni di anfibi
E degli ecosistemi acquatici e boschivi
(Deframmentazione stradale, realizzazione di nuovi
Habitat)

AZIONI DI EDUCAZIONE E COMUNICAZIONE

Creazione di percorsi tematici
Realizzazione di attività educative per scuole e cittadini
Comunicazione e street-art

AZIONI DI SUPPORTO ALLA CONSERVAZIONE

Coinvolgimento dei proprietari e gestori dei terreni,
Delle abitazioni e delle attività economiche coinvolte
Acquisizione di terreni da parte delle PA

Azioni del progetto

AZIONI DIRETTE DI
CONSERVAZIONE

Mitigazione degli impatti sulle popolazioni di anfibi

STRATEGIA 1

**Riduzione/annullamento del traffico
veicolare durante le fasi critiche
delle migrazioni degli anfibi**

Pianificazione della viabilità legata ai
cicli biologici delle specie presenti,
ha il vantaggio di essere
relativamente economica, ma al
contempo gli svantaggi di non essere
definitiva e comportare un impegno
di gestione attento e continuo

STRATEGIA 2

**Adozione di strategie e/o interventi
alla sede stradale che consentano
l'efficace e contemporaneo flusso
veicolare e degli anfibi.**

Onere economico elevato
(realizzazione di sottopassi, rialzi
stradali, cordoli anti-
attraversamento), ma al contempo i
vantaggi di essere un intervento
definitivo che necessita di semplici
manutenzioni periodiche per il buon
funzionamento



STRATEGIA 1

STRATEGIA 2



Azioni del progetto

AZIONI DIRETTE DI
CONSERVAZIONE

Creazione di nuovi habitat &
Studio erpetologico e monitoraggio periodico
delle popolazioni



Azioni del progetto

AZIONI DI SUPPORTO ALLA CONSERVAZIONE

Coinvolgimento dei proprietari dei terreni interessati

Accordi volti a consolidare le azioni di conservazioni già in essere e quelle future, permettendo dunque il corretto svolgimento delle attività di conservazione, di ricerca e didattiche, e il coinvolgimento diretto dei proprietari e la loro sensibilizzazione

Acquisizione dei terreni strategici per la conservazione delle popolazioni di anfibi

Attraverso capitoli di finanziamento specifici per le PA è auspicabile pianificare l'acquisizione di terreni che possano svolgere funzione strategica per la gestione e la conservazione dei lembi a maggiore valenza ecologica e funzionale per le popolazioni di anfibi

Azioni del progetto

AZIONI DI
EDUCAZIONE E
COMUNICAZIONE



PROGETTO

AnfiBIOVerbano

Proposte per l'attuazione di miglioramenti stradali a favore della batracofauna nei pressi dell'abitato di Lentate Verbano.

Dettaglio degli interventi prioritari:

Estensione Area 30 km/h mediante collocazione di n. 4 dossi, di cui 3 con sottopasso.

- n. 1 dosso sulla strada per Capronno, all'altezza della roggia (con sottopasso).
- n. 2 dossi sulla strada per Osmate all'altezza dei preesistenti non funzionanti (con sottopasso).
- n. 1 dosso all'uscita di Lentate (senza sottopasso perché lontano dalle barriere).

I sottopassi dovranno avere dimensioni minime di 100x100 cm per tutta la loro lunghezza, corrispondenti alle misure minime perché vengano utilizzati dagli animali durante la migrazione. Nel corso degli interventi di scavo sarebbe utile prevedere già il raccordo di apposite barriere fisse per almeno 20 metri ad ogni lato del sottopasso in modo da convogliare anche eventuale fauna omeoterma.

Installazione Cartellonistica

Sarebbe utile prevedere il posizionamento di n. 5 pannelli luminosi di rallentamento e segnalazione presenza di persone e anfibi sulla carreggiata, fondamentali a garantire la sicurezza dei volontari presenti sulla strada. I pannelli potrebbero essere alimentati dalla rete elettrica che serve i lampioni

PROGETTO

AnfiBIOVerbano

Mitigazione dell'effetto barriera generato dal muretto sotto la villa

Utile soprattutto per favorire la migrazione di ritorno da parte dei neometamorfosati.

Potrebbe essere realizzata mediante la collocazione di porzioni di rete vegetale ogni circa 10-20 metri ammorsata al muretto per tutta la lunghezza del manufatto, al fine di agevolare il rientro degli anfiibi verso monte. In alternativa potrebbe essere valutata la realizzazione di varchi nel manufatto o di rampe che favoriscano la risalita degli individui.

Vi sarebbero poi una serie di interventi da valutare in un secondo momento perché di non immediata realizzazione:

Sviluppo e creazione di un **Percorso protetto** per le attività di educazione ambientale.

Creazione di stagni di piccole dimensioni a monte della strada che favoriscano la riproduzione di alcune specie quali ad esempio Rana agile, Rana di Lataste e Tritoni.

Per evitare il rischio che tali raccolte idriche si prosciughino durante l'estate sarebbe da prevedere una eventuale impermeabilizzazione del fondo.

Altri interventi da valutare con i proprietari dei fondi:

- **Accesso diretto allo stagno** a valle del pratone, settore centrale barriere Lentate (in questo caso sono già stati presi accordi con il proprietario del fondo).
- **Creazione di fasce di incolto** per lo spostamento degli anfiibi nelle coltivazioni di prato artificiale.

PROGETTO

AnfiBIOVerbano

Azioni da sviluppare:

- Approfondire la fase di progettazione (DLgs 36/2023)**
- Rafforzare il coinvolgimento degli Enti (Bando Comuni Attivi Provincia di Varese)**
- Persistere nel dialogo con associazione ed incrementare le risorse economiche**
- Sfruttare le occasioni di pianificazione urbanistica (nuovo PGT)**

PROGETTO AnfiBIOVerbano

Per il Progetto AnfiBIOVerbano si ringrazia:



**TUTELA
ANFIBI
BASSO
VERBANO** ODV

In particolare:

**Marco TESSARO
Francesco LILLO
Milo MANICA**