

MAPEL

Monitoraggio delle Autorizzazioni Paesaggistiche degli Enti Locali

12 luglio 2023



Regione
Lombardia

NORMATIVA DI RIFERIMENTO

CODICE DEI BENI CULTURALI E DEL PAESAGGIO

Decreto Legislativo 22 gennaio 2004 n. 42

art. 146 - Autorizzazioni

comma 11 - L'autorizzazione paesaggistica è trasmessa, senza indugio, alla soprintendenza che ha reso il parere nel corso del procedimento, nonché, unitamente allo stesso parere, alla regione ovvero agli altri enti pubblici territoriali interessati e, ove esistente, all'ente parco nel cui territorio si trova l'immobile o l'area sottoposti al vincolo.



29 gennaio 2014

**PROTOCOLLO D'INTESA TRA REGIONE LOMBARDIA E MINISTERO DEI BENI E DELLE
ATTIVITA' CULTURALI E DEL TURISMO**

OBIETTIVO: Dematerializzazione dei provvedimenti paesaggistici rilasciati dagli Enti locali

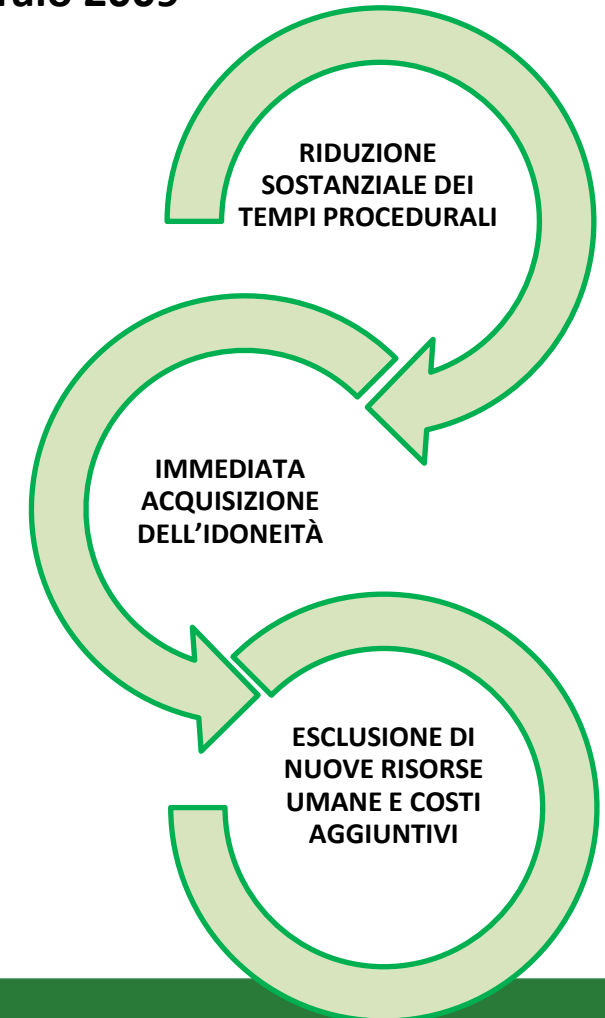
MAPEL

dal 1° febbraio 2014 la trasmissione dei provvedimenti paesaggistici è online

DGR 4348/2021 - PRINCIPALI NOVITA'

Approvazione dei criteri per la nomina dei componenti delle commissioni per il paesaggio e per la verifica della sussistenza dei requisiti di organizzazione e di competenza tecnico-scientifica per l'esercizio delle funzioni paesaggistiche (art. 146, comma 6 del d.lgs. n. 42/2004) e sostituzione delle D.G.R. VIII/7977 del 6 agosto 2008, D.G.R. VIII/8139 del 01 ottobre 2008 e D.G.R. VIII/8952 del 11 febbraio 2009”

- Reale semplificazione della procedura per la nomina della Commissione per il Paesaggio
- Immediata efficacia della designazione delle singole Commissioni
- Caricamento dei dati in MAPEL da parte degli Enti locali
- Diretto invio alla Regione
- Controllo e monitoraggio dei dati in tempo reale da parte di Regione



MAPEL

Monitoraggio delle Autorizzazioni
Paesaggistiche degli Enti Locali




APPLICATIVO WEB



Regione
Lombardia


COME ACCEDERE A MAPEL

DG TERRITORIO E SISTEMI VERDI

Istituzione Servizi e informazioni Scopri la Lombardia Lombardia Notizie  

Imprese

Enti e Operatori

Territorio 

Governo del territorio

Pianificazione regionale


Pianificazione comunale e provinciale


Programmazione negoziata

Paesaggio

Difesa del suolo

Pianificazione di bacino


Interventi per l'assetto idrogeologico 


Governo delle acque 

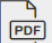
Sistema Informativo Territoriale (SIT)

Valutazione Ambientale Strategica (VAS)


Allegati

 [Protocollo d'intesa per la "dematerializzazione" della trasmissione dei provvedimenti paesaggistici rilasciati dagli Enti locali tramite l'applicativo MAPEL](#)
Documento PDF - 329 KB

 [Guida pratica per l'accesso e l'utilizzo di MAPEL](#)
Documento PDF - 2,26 MB

 [Guida rapida di MAPEL](#)
Documento PDF - 285 KB

Link


[Accedi a MAPEL](#) 

MAPEL - Sistema Monitoraggio delle Autorizzazioni Paesaggistiche degli Enti Locali

Enti locali idonei all'esercizio delle funzioni paesaggistiche

Le competenze paesaggistiche attribuite dalla legge regionale n. 12 del 2005 possono essere esercitate solo dagli Enti locali inclusi negli elenchi approvati da Regione Lombardia. E' possibile consultare gli elenchi aggiornati e approfondire l'argomento.

Ultimo aggiornamento 04/03/2021

Stampa 

<https://www.regione.lombardia.it/wps/portal/istituzionale/HP/DettaglioServizio/servizi-e-informazioni/Enti-e-Operatori/Territorio/Paesaggio/mapel-enti-locali-monitoraggio-autorizzazioni-paesaggistiche/mapel-enti-locali-monitoraggio-autorizzazioni-paesaggistiche>


PAGINA DI ACCESSO

Mapel x + -

← → ↻ 🏠 <https://www.mapel.servizirl.it> 📄 ☆ ⚙️ 🔍 📄

Manuale **Accedi**

Regione Lombardia MAPEL - Monitoraggio delle Autorizzazioni Paesaggistiche degli Enti Locali



Il progetto MAPEL è rivolto agli Enti locali riconosciuti "idonei" all'esercizio delle funzioni paesaggistiche.

Dal **1° Febbraio 2014** la trasmissione a Regione Lombardia di tutti i provvedimenti paesaggistici rilasciati dagli Enti Locali deve avvenire online attraverso l'applicativo MAPEL, a procedimento concluso.

[ELENCO AGGIORNATO DEGLI ENTI LOCALI](#)

[VISUALIZZA LE AUTORIZZAZIONI](#)

Accedi con la tua identità digitale

[Entra con SPID](#)

[Entra con CIE](#)

spid AgID Agente per l'Identità Digitale

Oppure utilizza altri metodi di accesso

[Tessera Sanitaria CNS](#) [OTP di Regione Lombardia](#)

MAPEL - Monitoraggio delle Autorizzazioni Paesaggistiche degli Enti Locali

[Contatti](#) [Privacy](#) [Cookie policy](#) [Decodifiche](#) [Accessibilità](#) [Credits](#)

[Note Legali](#)

INTERFACCIA «OPERATORE»

Manuale Logout

 Regione Lombardia
MAPEL - Monitoraggio delle Autorizzazioni Paesaggistiche degli Enti Locali

Utente: C.F.: Ruolo: Tipo Ente: Amministrazione comunale Ente: XXXXXX XXX

Modifica profilo

Idoneità: Tutti Tipo Ente: Amministrazione comunale Provincia: Provincia di XXXXXXXXXX Ente: Comune di XXXXXX XXX IDONEO

Tipo commissione: Autonoma Commissione: Comune XXXXXX XXX

Autorizzazioni Commissioni

Interfaccia Operatore

 NUOVA AUTORIZZAZIONE

Inserisci e trasmetti a Regione Lombardia una nuova autorizzazione paesaggistica

Val

 RICERCA AUTORIZZAZIONI

Ricerca le informazioni relative alle autorizzazioni paesaggistiche rilasciate dagli enti idonei

Val

 VISUALIZZA MAPPA

Visualizza Mappa

Val

 NUOVA COMMISSIONE PAESAGGIO

Inserisci e trasmetti a Regione Lombardia una nuova Commissione Paesaggio

Val

 RICERCA COMMISSIONE PAESAGGIO

Ricerca e modifica una commissione paesaggio già inserita

Val

INTERFACCIA «OPERATORE»: NUOVA COMMISSIONE

Protocollo Regione

Data protocollo

gg/mm/aaaa

Numero protocollo

Utente responsabile

Email utente responsabile

Responsabile unico del procedimento

Data atto di individuazione

gg/mm/aaaa



Estremi atto individuazione

Atto di individuazione

Choose File No file chosen

Carica Atto

Scarica atto

Campo obbligatorio non compilato

Campo obbligatorio non compilato

Campo obbligatorio non compilato

Regolamento della commissione

Data regolamento

gg/mm/aaaa



Estremi regolamento

Regolamento

Choose File No file chosen

Carica Atto

Scarica atto

Campo obbligatorio non compilato

Campo obbligatorio non compilato

Campo obbligatorio non compilato

Enti partecipanti e atti di istituzione e disciplina della Commissione Paesaggio

Tipo ente

Amministrazione comunale

Ente

Cesano Boscone

Città Metropolitana di Milano

NON IDONEO

Elimina ente

Esercizio delle funzioni paesaggistiche delegato

Data atto di istituzione e disciplina

gg/mm/aaaa



Estremi atto

Atto di istituzione e disciplina

Choose File No file chosen

Carica Atto

Scarica atto

Campo obbligatorio non compilato

Campo obbligatorio non compilato

Campo obbligatorio non compilato

INTERFACCIA «OPERATORE»: NUOVA COMMISSIONE

Composizione della Commissione Paesaggio

Atto di nomina dei componenti della Commissione Paesaggio

Data atto di nomina

gg/mm/aaaa



Campo obbligatorio non compilato

Estremi atto

Campo obbligatorio non compilato

Atto di nomina

Choose File No file chosen

Carica Atto

Scarica atto

Campo obbligatorio non compilato

Atto di nomina (o integrazione/sostituzione) del Responsabile dell'istruttoria tecnico-amministrativa paesaggistica

Data atto di nomina

gg/mm/aaaa



Campo obbligatorio non compilato

Estremi atto

Campo obbligatorio non compilato

Atto di nomina

Choose File No file chosen

Carica Atto

Scarica atto

Campo obbligatorio non compilato

Altra documentazione eventualmente allegata: cv dei componenti etc.

Choose File No file chosen

Carica zip

Scarica zip

Modalità di pubblicazione

Avviso di pubblicazione all'albo pretorio e sito web dell'ente locale della selezione dei componenti della Commissione Paesaggio

Data avviso di pubblicazione

gg/mm/aaaa



Campo obbligatorio non compilato

Estremi avviso

Campo obbligatorio non compilato

Avviso

Choose File No file chosen

Carica Avviso

Scarica avviso

Campo obbligatorio non compilato

Bando pubblico per la costituzione della Commissione Paesaggio

(Si ricorda che il bando pubblico rappresenta procedura obbligatoria qualora la Commissione NON sia composta da dipendenti dell'ente)

SI No

Avviso

Choose File No file chosen

Carica Bando

Scarica bando

Campo obbligatorio non compilato

Annulla

Salva

Invia a Regione

MAPEL - Monitoraggio delle Autorizzazioni Paesaggistiche degli Enti Locali

Contatti

Privacy

Cookie policy

Decodifiche

Accessibilità

Credits

Note Legali

INTERFACCIA «OPERATORE»: VISUALIZZA MAPPA



GESTIONE UTENTI

Gestisci gli utenti del sistema MAPEL

Vai



VISUALIZZA DECRETI

Gestisci i decreti del Direttore Generale che approvano gli aggiornamenti degli elenchi degli enti idonei all'esercizio delle funzioni paesaggistiche

Vai



GESTIONE RICHIESTE DI ELIMINAZIONE

Gestisci le richieste di eliminazione delle autorizzazioni paesaggistiche trasmesse dagli Enti idonei

Vai



RICERCA AUTORIZZAZIONI

Ricerca le informazioni relative alle autorizzazioni paesaggistiche rilasciate dagli enti idonei

Vai



NUOVA AUTORIZZAZIONE

Inserisci e trasmetti a Regione Lombardia una nuova autorizzazione paesaggistica

Vai



VISUALIZZA MAPPA

Visualizza Mappa

Vai



NUOVA COMMISSIONE PAESAGGIO

Inserisci e trasmetti a Regione Lombardia una nuova Commissione Paesaggio

Vai



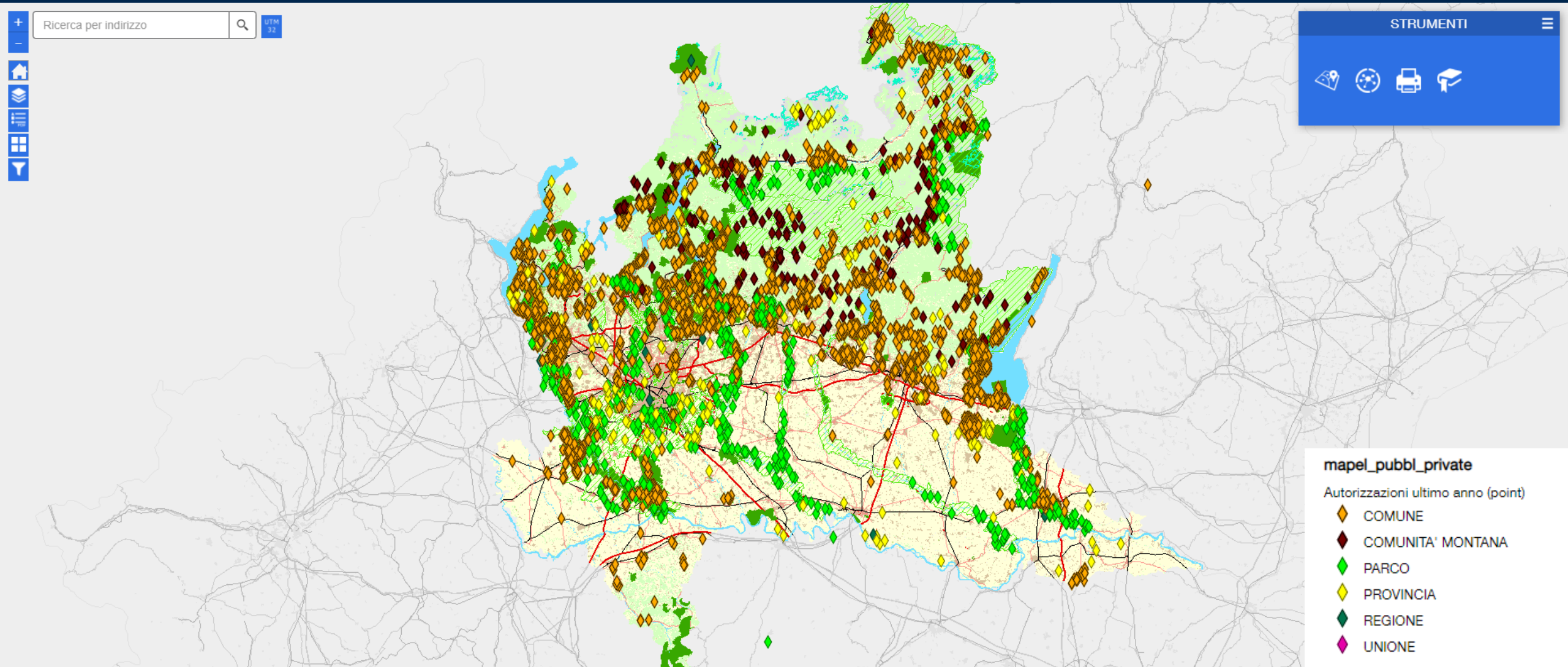
RICERCA COMMISSIONE PAESAGGIO

Ricerca e modifica una nuova Commissione Paesaggio già inserita

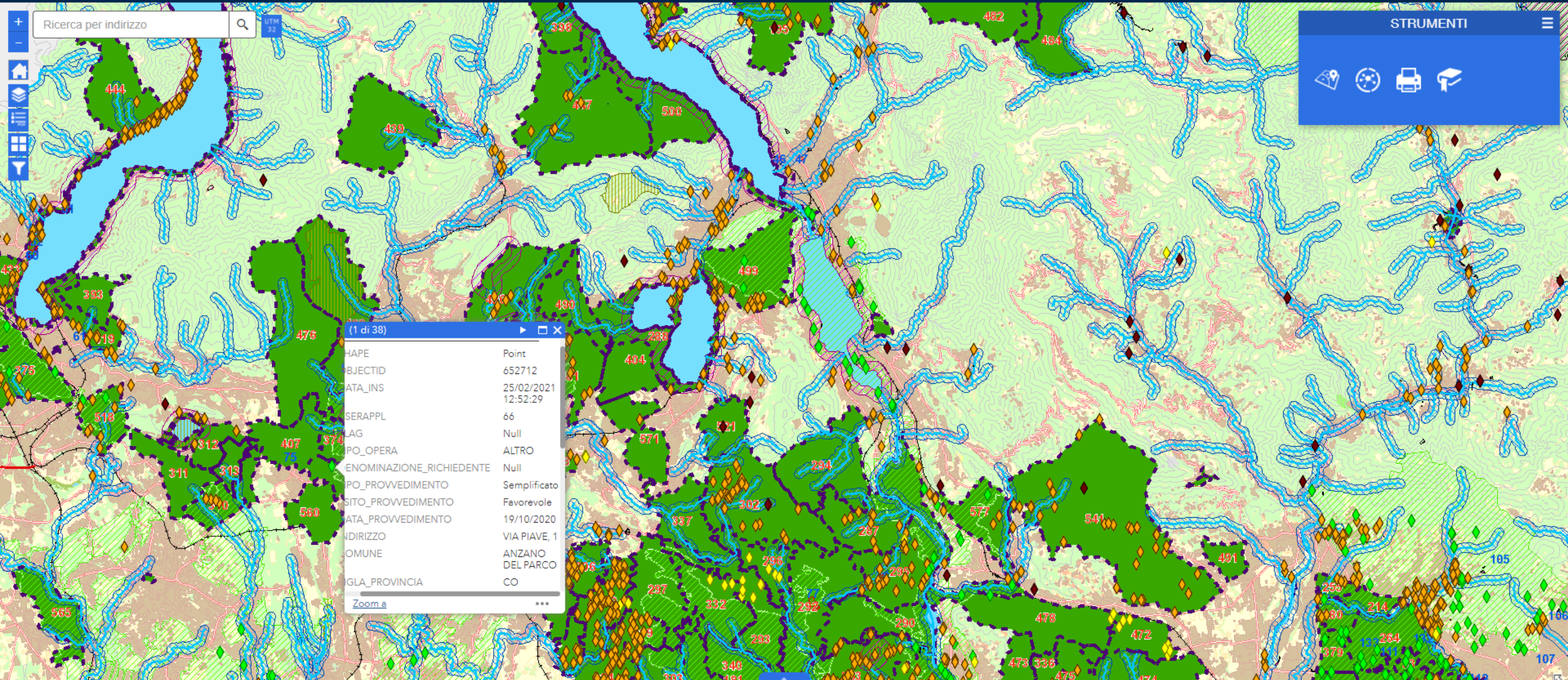
Vai



VISUALIZZA MAPPA



VISUALIZZA MAPPA



GUIDA AGLI UTENTI

Imprese

Enti e Operatori

Territorio 

Governo del territorio

Pianificazione regionale

Pianificazione comunale e provinciale

Programmazione negoziata

Paesaggio

Difesa del suolo

Pianificazione di bacino

Interventi per l'assetto idrogeologico ▾

Governo delle acque ▾

Sistema Informativo Territoriale (SIT)

Valutazione Ambientale Strategica (VAS)

Come accedere ▾

Informazioni e contatti ▾

Responsabile ▾

Allegati



Protocollo d'intesa per la "dematerializzazione" della trasmissione dei provvedimenti paesaggistici rilasciati dagli Enti locali tramite l'applicativo MAPEL

Documento PDF - 329 KB



Guida pratica per l'accesso e l'utilizzo di MAPEL

Documento PDF - 2,26 MB



Guida rapida di MAPEL

Documento PDF - 285 KB

Link

Accedi a MAPEL 

MAPEL - Sistema Monitoraggio delle Autorizzazioni Paesaggistiche degli Enti Locali



Riepilogo degli interventi evolutivi del MAPEL

MODULO «COMMISSIONI»



Notifiche massive



Elenco enti idonei

MODULO «AUTORIZZAZIONI»



Cooperazione applicativa

ASPETTI GENERALI



Esperienza di navigazione



Gestione decreti



Adeguamento antivirus



Monitoraggio e log di audit



Gestione utenti



Gestione enti

ANALISI EVOLUZIONI



Analisi evoluzioni

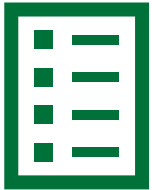
Modulo «Autorizzazioni»

Notifiche massive



1. Un promemoria via mail per gli utenti amministratori quando sono stati superati i 180 gg dall'invio di una autorizzazione per uno specifico Ente idoneo che esercita le funzioni paesaggistiche
2. Una integrazione del sistema con la gestione di uno scadenziario: un avviso nel sistema quando sono stati superati i 180 gg dall'invio di una autorizzazione

Ottimizzazione report autorizzazioni




Introduzione di un sistema di «gestione delle code» per la generazione dei report relativi alle autorizzazioni, generalmente ricchi di dati, per evitare il time out.




Demo

GUIDA AGLI UTENTI

 [Manuale](#)

 [Manuale amministratore](#)

 [Logout](#)

Autorizzazioni Paesaggistiche degli Enti Locali

1F205A Ruolo: **Amministratore** Tipo Ente: **Amministrazione comunale** Provincia: **BERGAMO** Ente: **Clusone**

 [Modifica profilo](#)

Amministrazione comunale

Provincia

BERGAMO

Ente

Clusone

IDONEO

Commissione: **Comune Clusone**

i



Regione Lombardia

- Manuale utente Operatore -

**MAPEL – Monitoraggio Autorizzazioni
Paesaggistiche degli Enti Locali**

Versione 02
Data: febbraio 2021

Autorizzazioni correlate

Nessuna



Regione
Lombardia