



DOMENICA 25 OTTOBRE 2020

CASCINA MONTE DIVISO

LUNGO IL FONTANILE

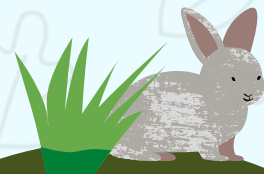
ESCURSIONE IN BICICLETTA

Una mattinata su due ruote, fuori dal caos cittadino.

Un modo per rilassarsi ed esplorare il mosaico di ambienti umidi, boschivi e coltivati, dal Monte Diviso fino alla valle del torrente Strona.

POSSIBILITA' DI COLAZIONE

presso il ristorante della
Cascina Montediviso



PROGRAMMA

possibilità di

Colazione

DALLE ORE 8:30

presso il bar della
Cascina Monte Diviso



Ritrovo

ORE 9:15

Presso la Cascina Monte Diviso

Inizio escursione

ORE 9:30

Termine escursione

ORE 12:30

Presso la Cascina Monte Diviso

TARIFFE

COLAZIONE IN CASCINA

MENÙ 4€

caffè o tè
briosche
succo di frutta

LUNGO IL FONTANILE

ESCURSIONE IN BICI

25€ adulti

15€ bambini accompagnati

Con la **guida ambientale**
Emanuele Zenga e dalla **guida di**
MTB Paolo Gaglione seguiremo
un itinerario ciclabile che
toccherà varie tappe di interesse
naturalistico, tra le quali i
Fontanili, la Lagozza di Besnate e
le Paludi di Arsago.



DETTAGLI

Prenotazione obbligatoria entro
sabato 24 ottobre 18.00.

Sono previsti un numero
minimo e massimo di
partecipanti.

I partecipanti dovranno essere
equipaggiati con bicicletta da
città o MTB, casco e camera
d'aria di scorta.

RITROVO

Cascina Monte Diviso

Via Brennero 40

Gallarate - VA

INFO E ISCRIZIONI

info@anthophila.eu

+39 351 1981755