



# LIFE FOR LASCA SCHEDE PER RAGAZZI

Realizzato con il contributo dello strumento finanziario LIFE dell'Unione Europea



Questa dispensa contiene schede con giochi ed esercizi riguardanti il progetto Life for Lasca per i ragazzi delle scuole medie.

Life for Lasca è un progetto transnazionale cofinanziato dall'Unione Europea in cui il Parco Lombardo della Valle del Ticino e il Fisheries Research Institute of Slovenia (istituto di ricerca sloveno) collaborano per preservare la lasca, pesce appartenente alla famiglia dei ciprinidi, in Slovenia dove è sull'orlo dell'estinzione.

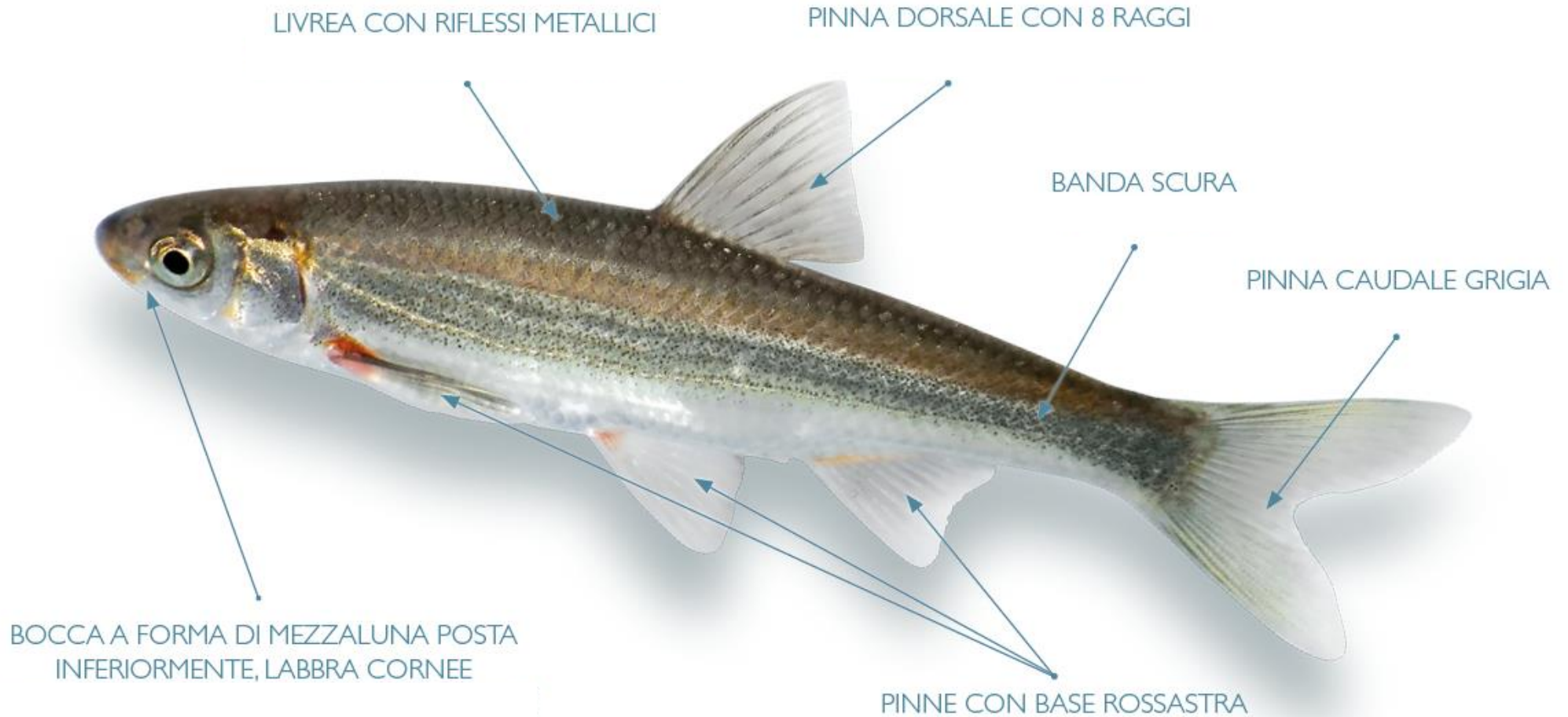
In entrambi i paesi sono messe in atto azioni per salvare la lasca, come ad esempio: riproduzione in cattività e successivo rilascio in natura dei pesci nati, rimozione delle minacce alla sopravvivenza della specie, sensibilizzazione di pescatori, attività di informazione per adulti e ragazzi.

Vuoi saperne di più? Visita il sito del progetto e la sezione dedicata sul sito web del Parco del Ticino, tra il materiale scaricabile troverai anche una dispensa dedicata ai giovani studenti!

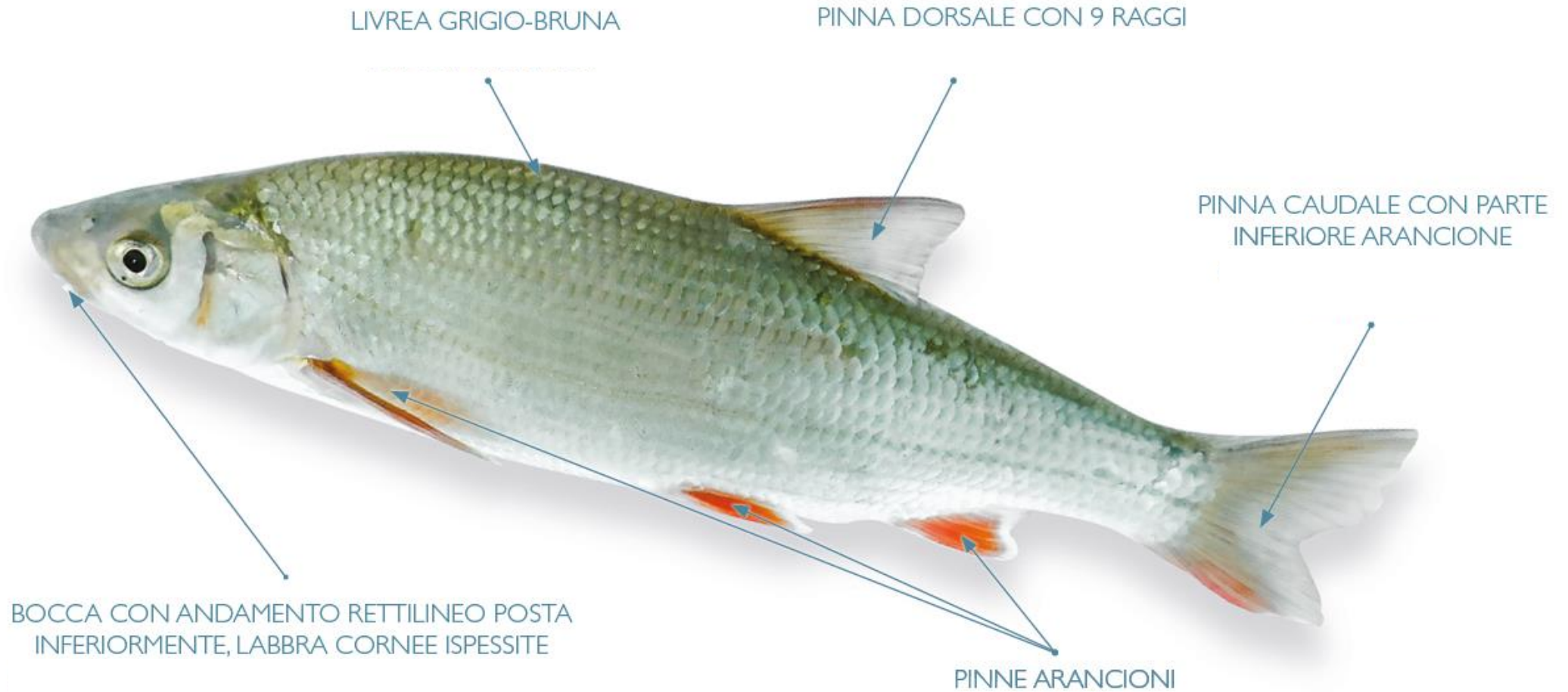
[www.lifeforlasca.eu](http://www.lifeforlasca.eu)

<https://ente.parcoticino.it/life-for-lasca-misure-urgenti-per-prevenire-lestinzione-della-lasca/>

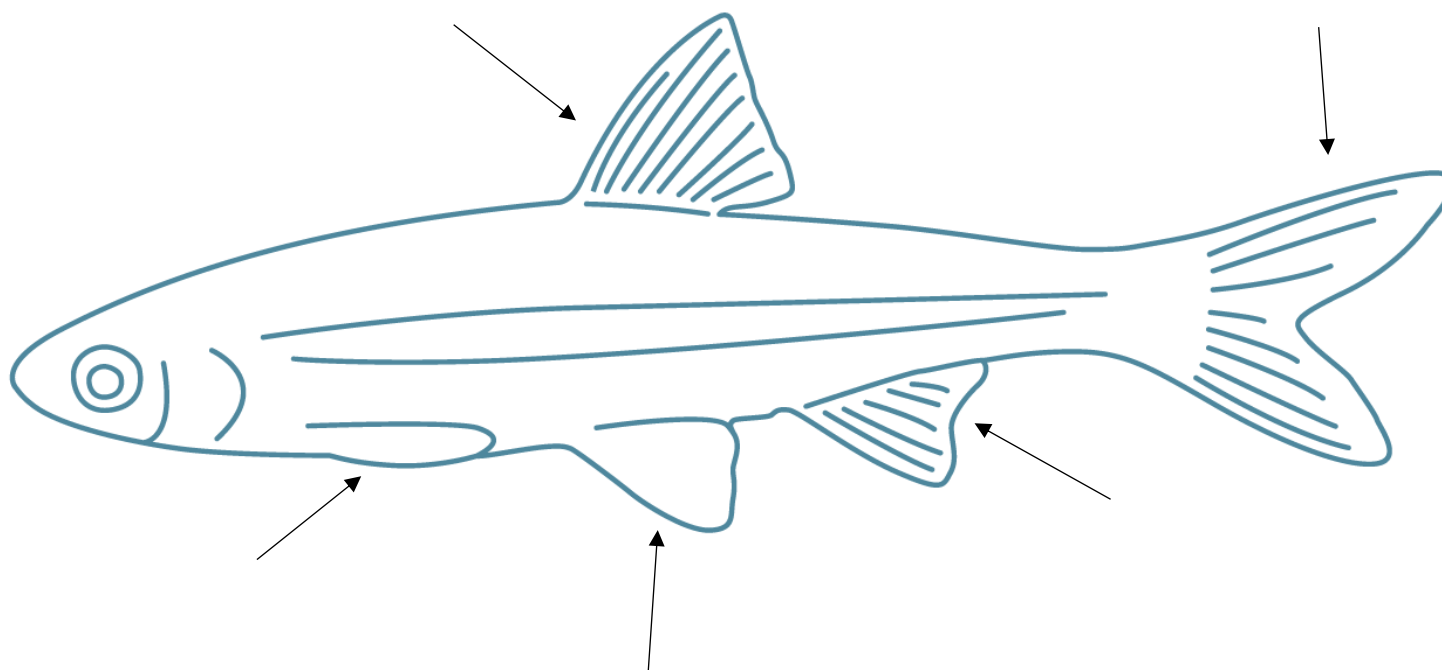
## La LASCA (*Protochondrostoma genei*)



In Slovenia la principale minaccia alla sopravvivenza della lasca è il NASO COMUNE (*Chondrostoma nasus*), specie con cui compete per l'habitat.



CONOSCI I NOMI DELLE PINNE? SCRIVILI NEL POSTO GIUSTO SCEGLIENDOLI  
TRA QUELLI CHE TROVI IN BASSO



PETTORALE

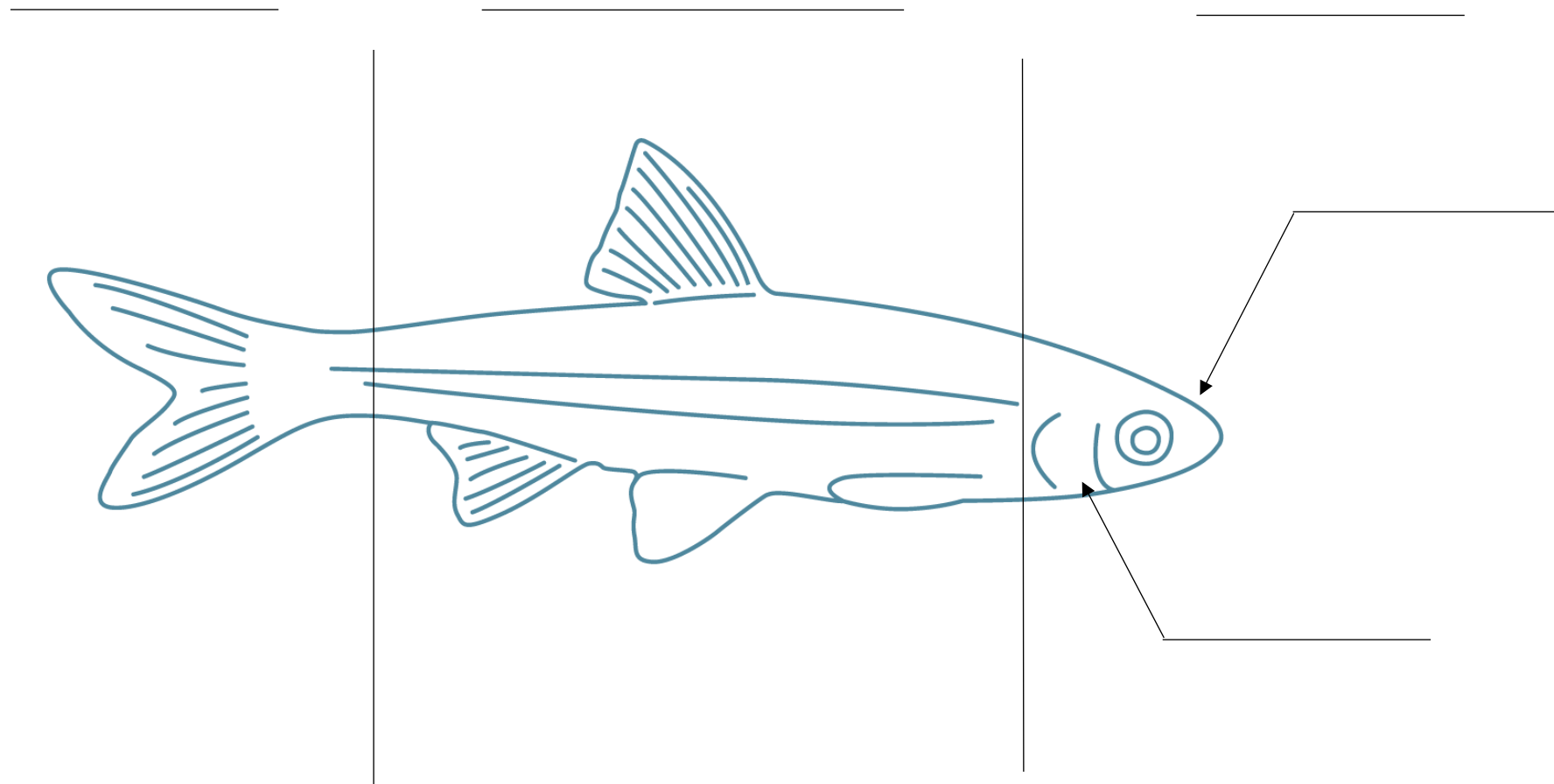
ANALE

DORSALE

CAUDALE

VENTRALE

LE PARTI DEL CORPO: COMPLETA LA SCHEDA CON LE PAROLE CHE TROVI IN BASSO



OCCHIO

TRONCO

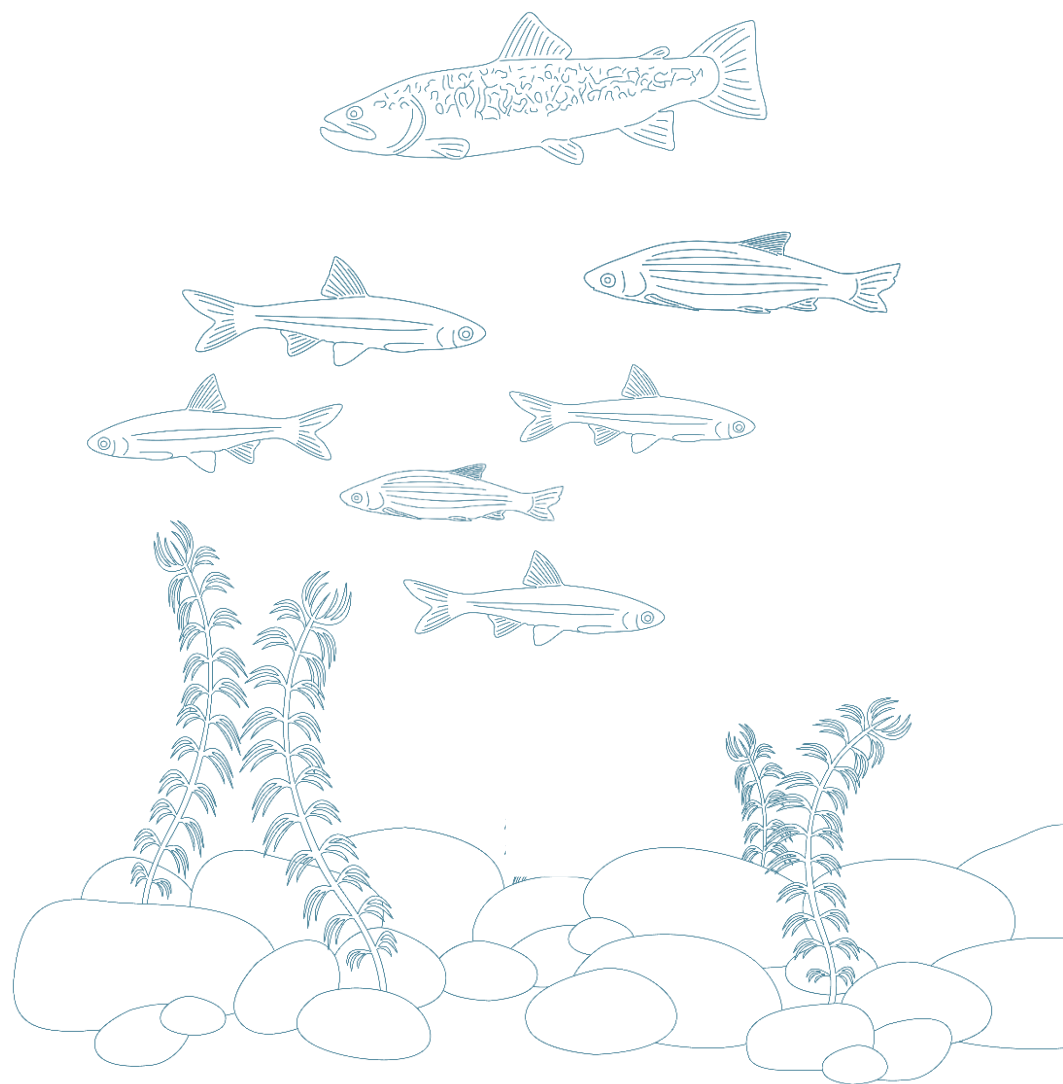
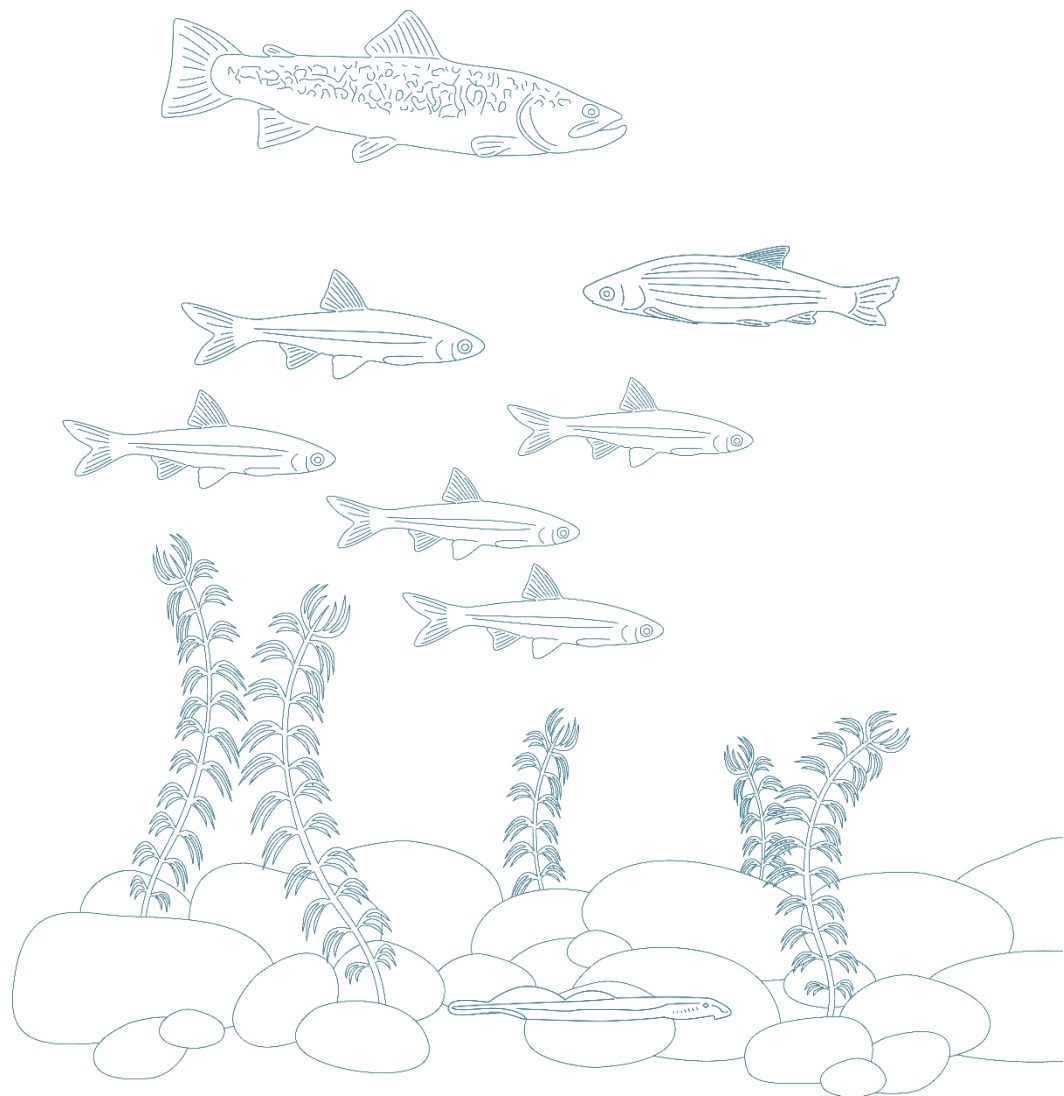
TESTA

BRANCHIA

CODA



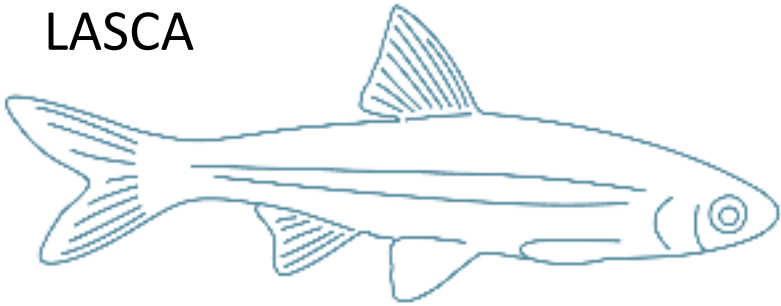
TRA I DUE DISEGNI CI SONO 5 DIFFERENZE: TROVALE





ABBINA CON UNA FRECCIA LE CARATTERISTICHE AL PESCE GIUSTO, ALCUNE DEFINIZIONI POSSONO VALERE PER ENTRAMBI I PESCI

LASCA



HA UNA BANDA SCURA LUNGO IL CORPO

HA BOCCA A FORMA DI MEZZALUNA

HA BOCCA RETTILINEA

HA PINNE ARANCIONI

PUO' RAGGIUNGERE I 25 CM DI LUNGHEZZA

MANGIA INVERTEBRATI E ALGHE

HA PINNA CAUDALE GRIGIA

VIVE IN GRUPPI

IN SLOVENIA RISCHIA L'ESTINZIONE

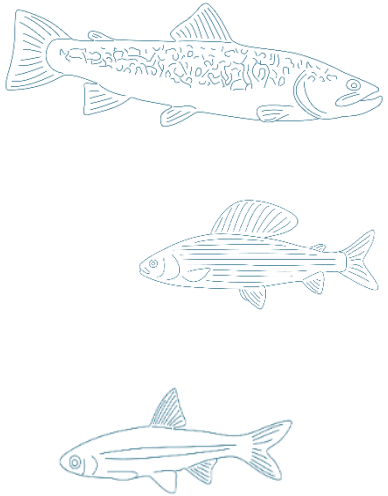
È AUTOCTONA IN ITALIA SETTENTRIONALE



NASO

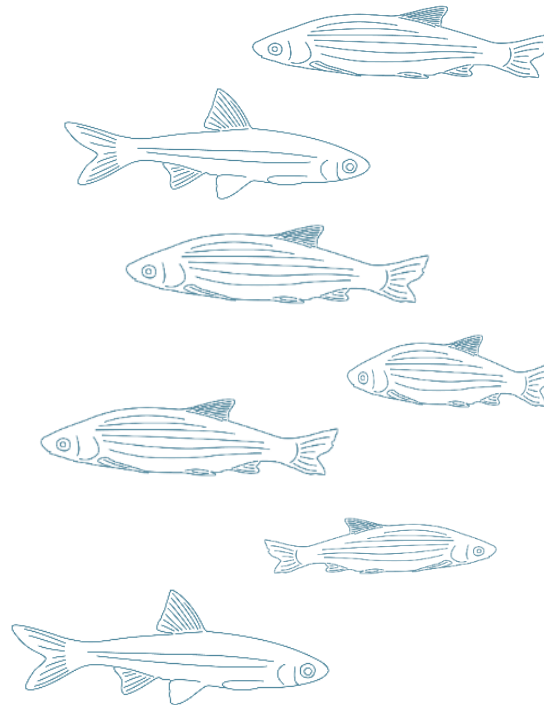
# QUANTE LASCHE CI SONO IN OGNI GRUPPO?

GRUPPO 1



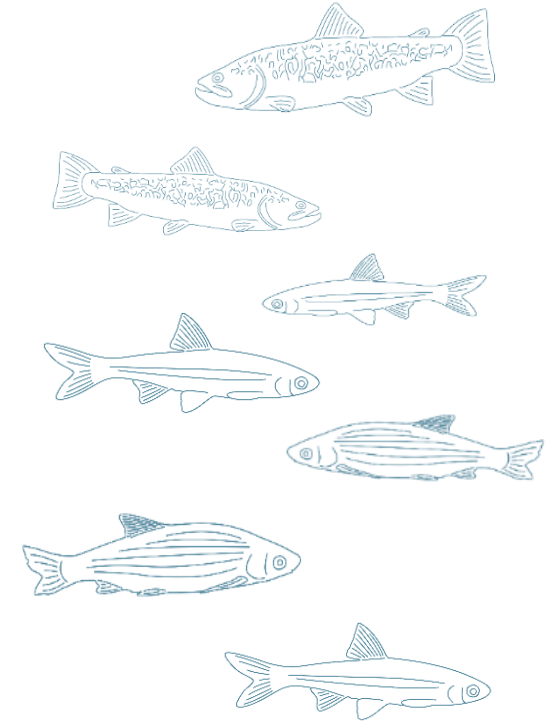
NUMERO DI LASCHE:

GRUPPO 2



NUMERO DI LASCHE:

GRUPPO 3



NUMERO DI LASCHE:

# COME AVVIENE LA RIPRODUZIONE IN CATTIVITA' DELLA LASCA?

## ORDINA I PASSAGGI SCRIVENDO IL NUMERO A LATO DI OGNI FIGURA



NELLE VASCHE DELLE LASCHE ADULTE VENGONO INSERITE CASSETTE CON SASSI CHE RICREANO LE CONDIZIONI IN CUI QUESTI PESCI SI RIPRODUCONO IN NATURA



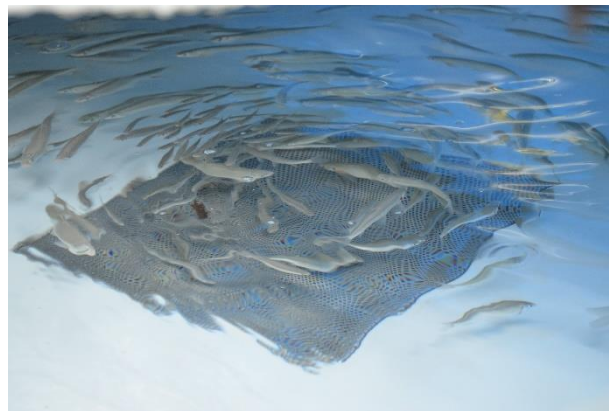
LE GIOVANI LASCHE CRESCONO



LE FEMMINE RILASCIANO LE UOVA CHE VENGONO FECONDATE DAI MASCHI



DALLE UOVA NASCONO LE GIOVANI LASCHE

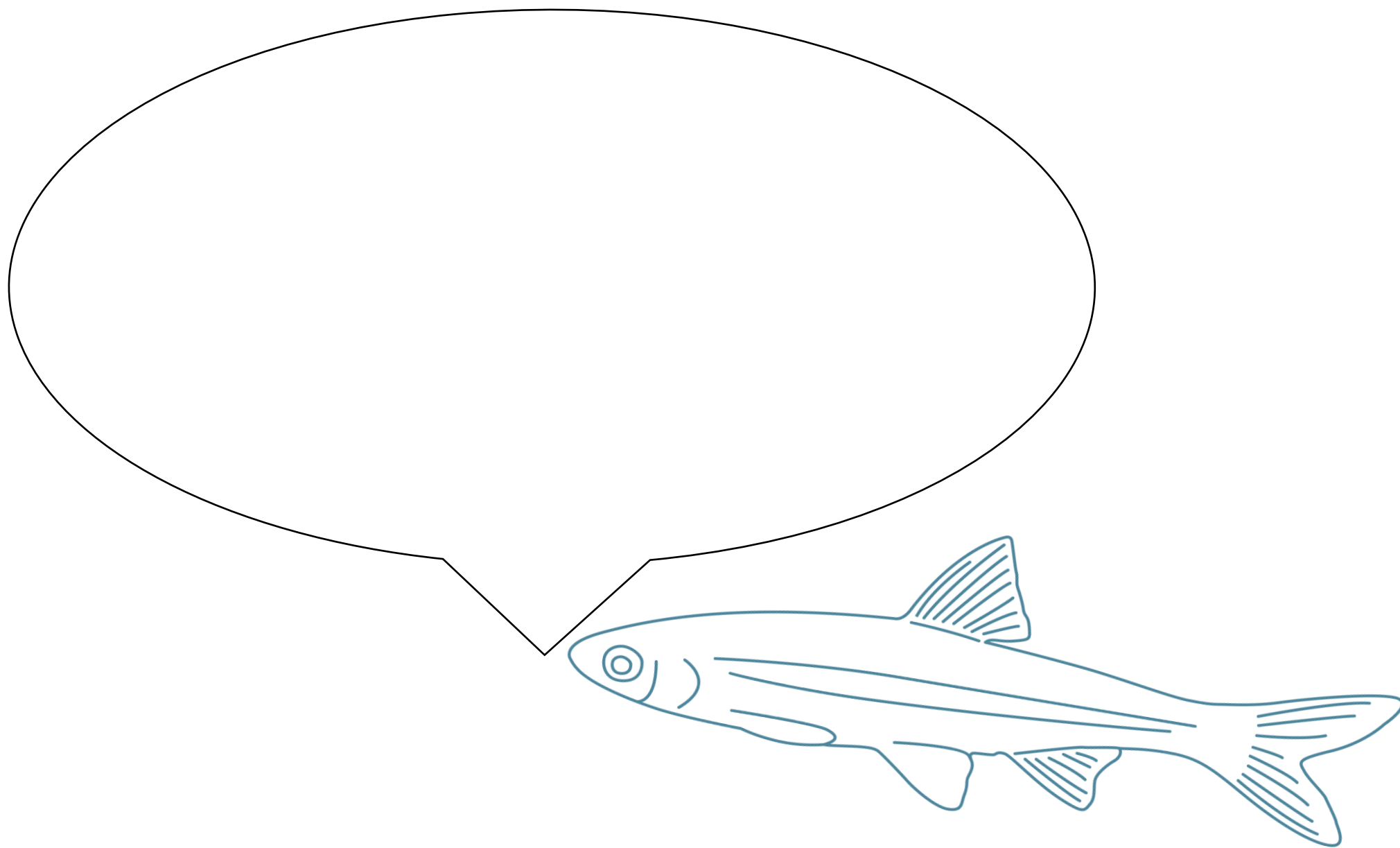


LE LASCHE ADULTE VENGONO ALLEVATE NELLE VASCHE ARTIFICIALI

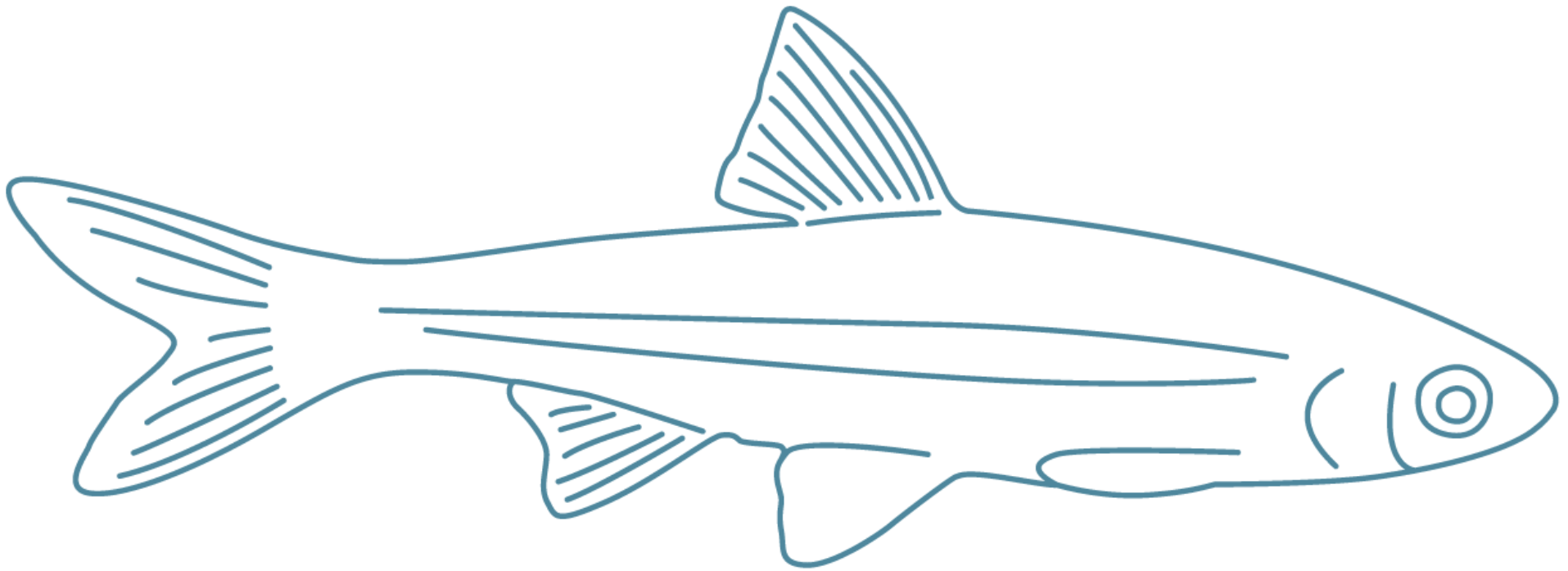


LE GIOVANI LASCHE, UNA VOLTA RAGGIUNTA UNA CERTA LUNGHEZZA, VENGONO PRELEVATE DALLE VASCHE ARTIFICIALI E LIBERATE NEI CORSI D'ACQUA NATURALI PER AUMENTARE IL NUMERO DI PESCI SELVATICI ED EVITARE COSI' L'ESTINZIONE DELLA SPECIE

COSA DICE LA LASCA? SCRIVI NEL RIQUADRO UN MESSAGGIO SULLA CONSERVAZIONE DELLA NATURA



COLORA LA LASCA



COLORA IL NASO COMUNE

