

Legenda

Piezometri e aste metrate

- Asta graduata per misurazione livelli
- Micro-piezometro

Interventi puntuali

- Osservatorio per il birdwatching
- Bacheca

Interventi di tipo lineare

- Progetto - Sentiero natura [2.600 m]
- Progetto - barriere in cannucciato [850 m]
- Progetto - sponde per nidificazione martin pescatore [120 m]
- Progetto - canali
- Altra viabilità

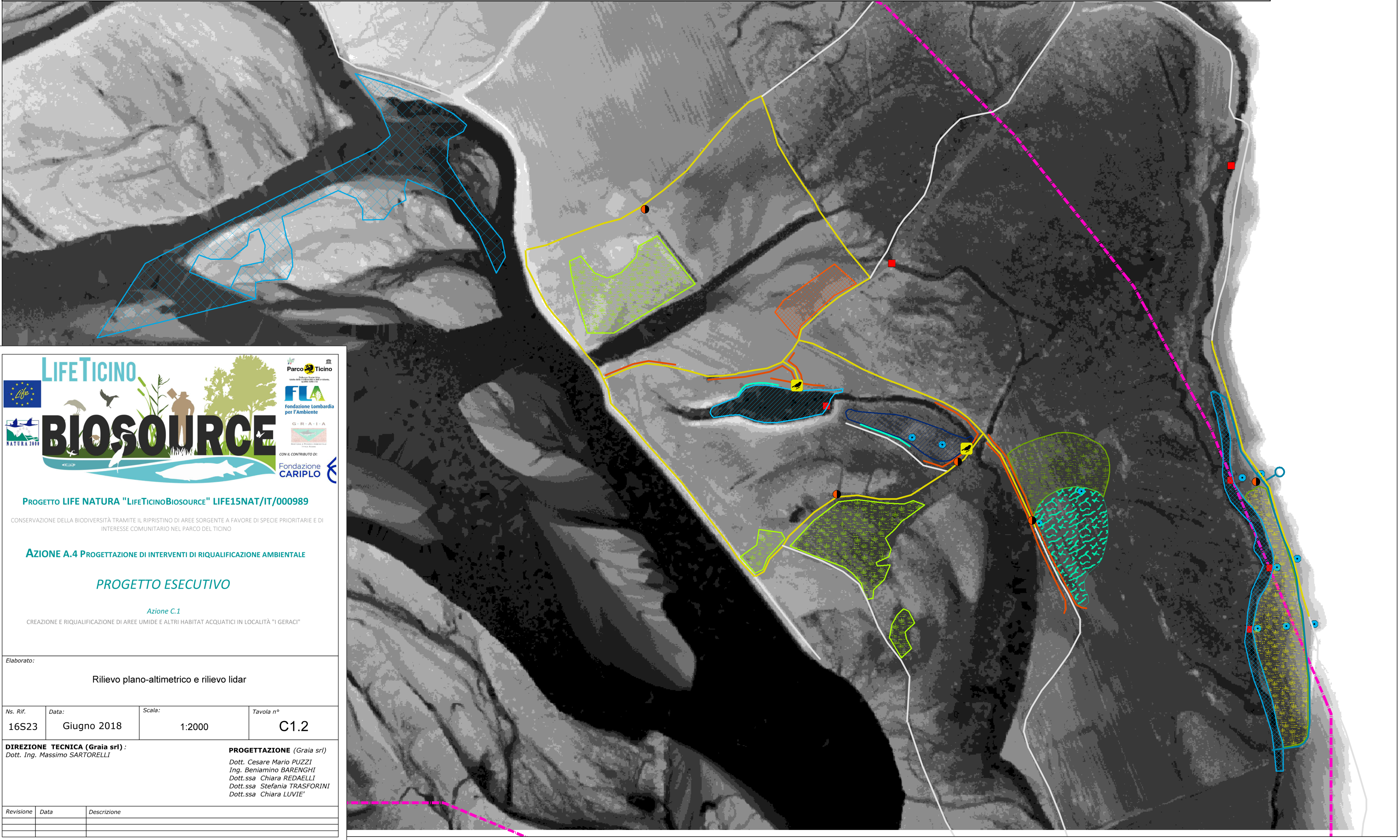
Interventi areali

- 1 Canneto [7.260 mq]
- 2 Lago eutrofico - Habitat 3150 [8.050 mq]
- 3 Aree aride - Habitat 6210 [20.150 mq]
- 4 Approfondimento lanca esistente [4.400 mq]

- 5 Ripristino lanca interrata [3.700 mq]
- 6 Prato marcitorio [11.600 mq]
- 7 Riqualificazione ecologica canalino [500 m]
- 8 Area di ricostituzione di ambiente laterale sul F. Ticino [32.000 mq]
- 9 Area di stoccaggio temporaneo del materiale di scavo [3.000 mq]
- PAI Limite Fascia A

Rilievo LIDAR

- 67.4 - 68.5
- 68.5 - 69.0
- 69.0 - 69.5
- 69.5 - 69.8
- 69.8 - 70.0
- 70.0 - 70.5
- 70.5 - 71.0
- 71.0 - 71.5
- 71.5 - 72.0
- 72.0 - 72.5



PROGETTO LIFE NATURA "LIFEticinoBiosource" LIFE15NAT/IT/000989

CONSERVAZIONE DELLA BIODIVERSITÀ TRAMITE IL RIPRISTINO DI AREE SORGENTE A FAVORE DI SPECIE PRIORITARIE E DI INTERESSE COMUNITARIO NEL PARCO DEL TICINO

AZIONE A.4 PROGETTAZIONE DI INTERVENTI DI RIQUALIFICAZIONE AMBIENTALE

PROGETTO ESECUTIVO

Azione C.1

CREAZIONE E RIQUALIFICAZIONE DI AREE UMIDE E ALTRI HABITAT ACQUATICI IN LOCALITÀ "I GERACI"

Elaborato:

Rilievo piano-altimetrico e rilievo lidar

Ns. Rif.	Data:	Scala:	Tavola n°
16S23	Giugno 2018	1:2000	C1.2

DIREZIONE TECNICA (Graia srl):
Dott. Ing. Massimo SARTORELLI

PROGETTAZIONE (Graia srl)
Dott. Cesare Mario PUZZI
Ing. Beniamino BARENGHI
Dott.ssa Chiara REDAELLI
Dott.ssa Stefania TRASFORINI
Dott.ssa Chiara LUVIE'

Revisione	Data	Descrizione