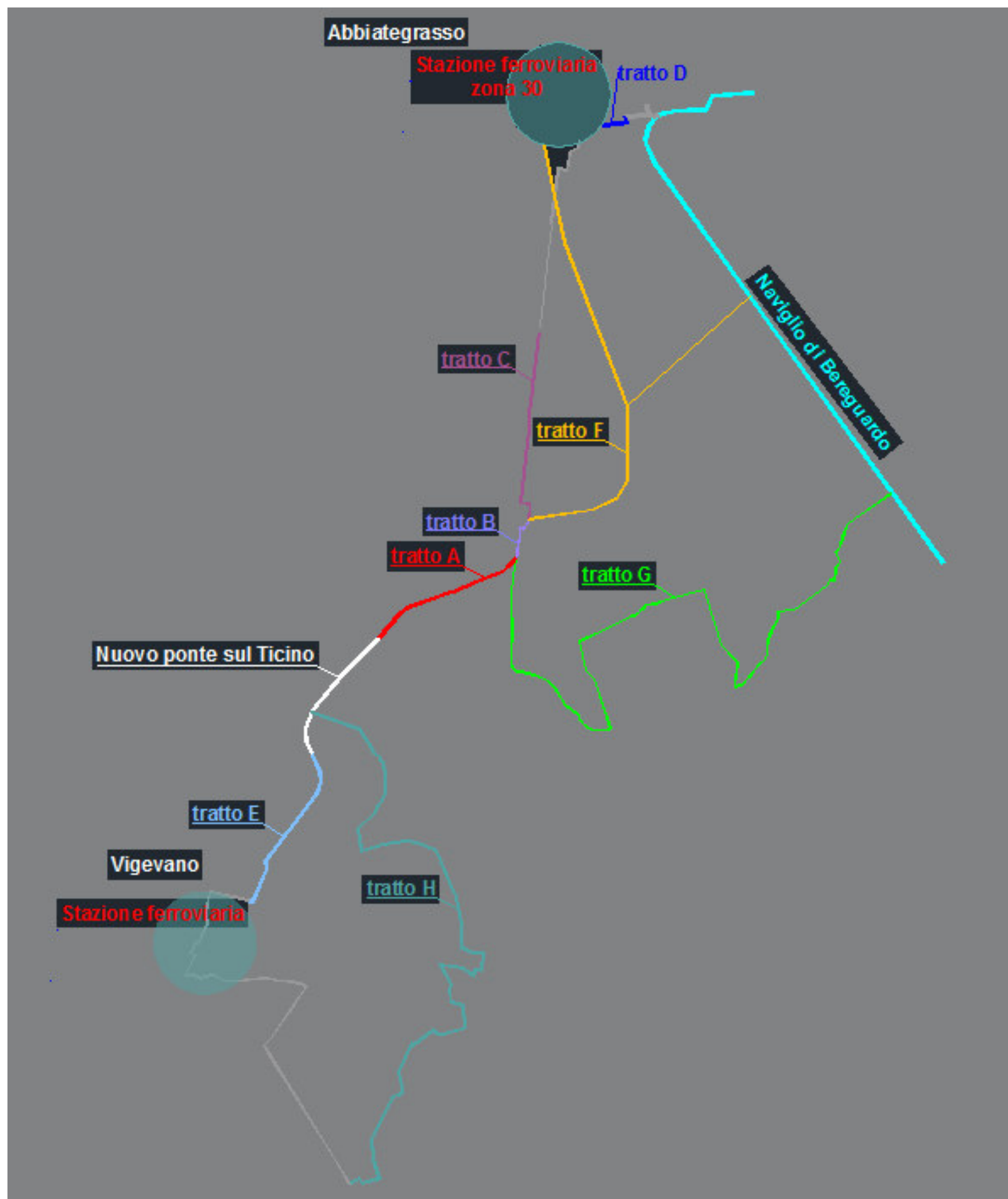


3 QUADERNO SCHEDE TIPO DELLO STATO DI FATTO E IPOTESI PROGETTUALI



Sommario

SINTESI ABACO DELLO STATO DI FATTO	2
Scheda tipo TRATTO A.....	3
Scheda tipo TRATTO B.....	5
Scheda tipo TRATTO C.....	7
Scheda tipo TRATTO D.....	9
Scheda tipo TRATTO E	10
Scheda tipo TRATTO F	13
Scheda tipo TRATTO G	15
Schema delle tipologie di intervento	17
Risoluzione progettuale di alcuni punti critici	17
Tipologie di intervento e metri lineari per tipologia	18

SINTESI ABACO DELLO STATO DI FATTO

	DESCRIZIONE	LUNGHEZZA (m)	suddivisione nei comuni
A	Percorso nuovo lungo ss 494 per nuovo ponte sul Ticino. Comuni interessati: Abbiategrasso, Ozzero	1.987,00	Abbiategrasso m 1.168,84, Ozzero m 818,23
B	Percorso nuovo lungo ss 494 per nuovo ponte sul Ticino in Abbiategrasso -Ozzero, intersezione con itinerario proveniente da Morimondo. Comuni interessati: Ozzero	564	Ozzero m 564
C	Percorso nuovo dalla zona industriale di Soria Vecchia lungo ss 494 fino al passaggio a livello di Abbiategrasso. Comuni interessati: Abbiategrasso, Ozzero	2.181,00	Abbiategrasso m 641, Ozzero m 1600,33
D	Percorso urbano in Abbiategrasso di collegamento alla Stazione ferroviaria: Via XXV Aprile - Via Alla Conca, Via C. Colombo, via F.Giramo (all'incrocio con via Cocimi inizia il percorso ciclabile fino alla stazione)	614	Abbiategrasso via Crisroforo Colombo- via Alla Conca m 293, via XXV Aprile m 64
E	Percorso urbano in Vigevano da Corso Milano fino a via Leopardi	1.800,00	Interno al centro abitato di Vigevano
	PERCORSO PRINCIPALE	7.146,00	
F	ITINERARIO CICLABILE DI COLLEGAMENTO TRA CENTRI MINORI: NAVIGLIO DI BEREGUARDO- OZZERO-ABBIATEGRASSO	7.787	Abbiategrasso m 2.224, Ozzero m 5.091
G	ITINERARIO CICLABILE DI COLLEGAMENTO SU STRADE ESISTENTI TRA CENTRI MINORI: NAVIGLIO DI BEREGUARDO- MORIMONDO-OZZERO	9.537,00	Morimondo - Ozzero
H	ITINERARIO CICLABILE DI COLLEGAMENTO TRA CENTRI MINORI SU STRADE ESISTENTI: NUOVO PONTE SUL TICINO- LA SFORZESCA	8.843,00	Vigevano
	PERCORSI DI COLLEGAMENTO LOCALI	26.167,00	
	TOTALE PERCORSI	33.313,00	

Scheda tipo TRATTO A

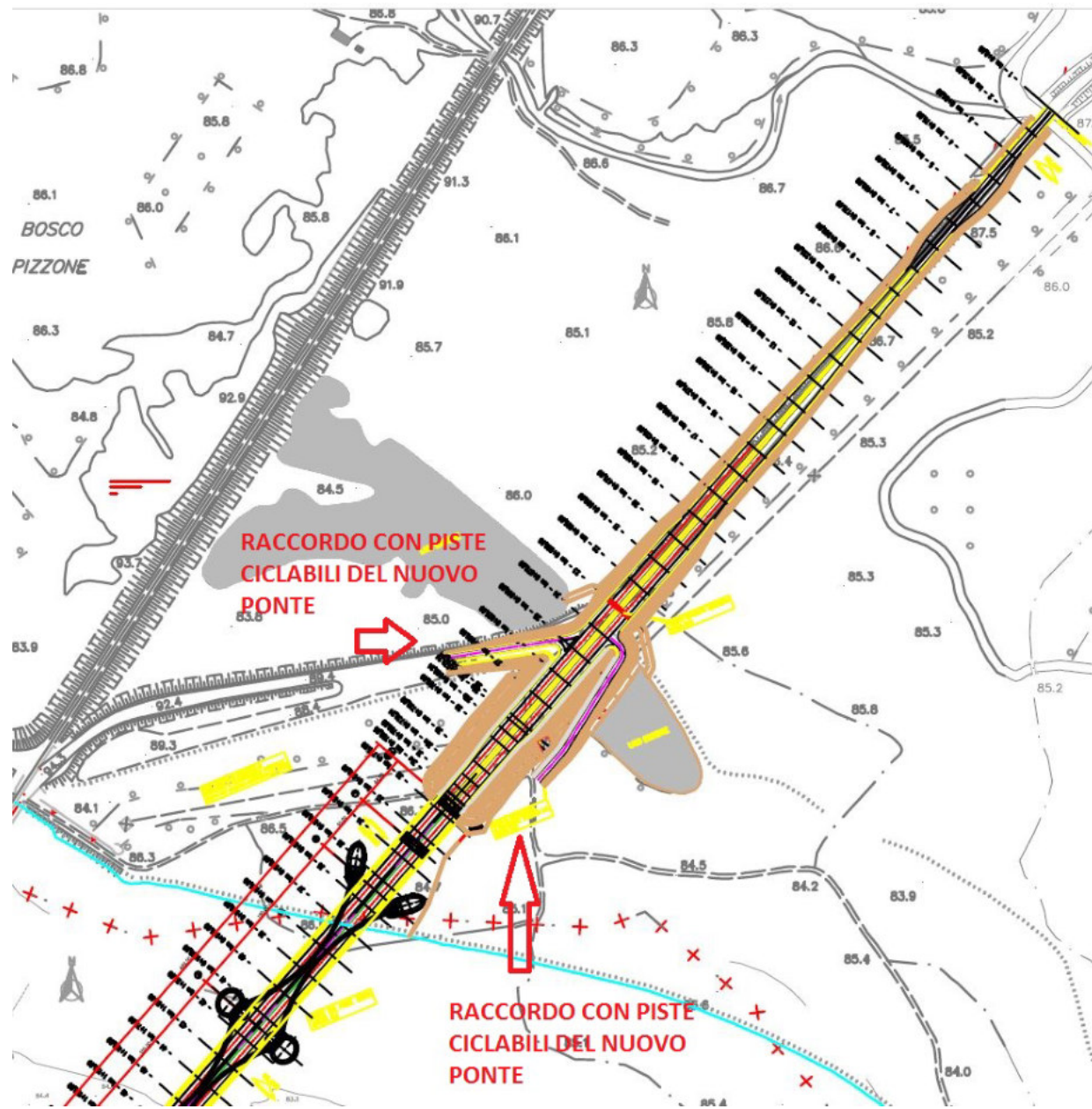
	DESCRIZIONE	LUNGHEZZA (m)	STATO DEI LUOGHI/CRITICITA'	TIPOLOGIA ITINERARIO IN PROGETTO
A	Percorso nuovo lungo ss 494 per nuovo ponte sul Ticino	1.987,07 Di cui nel comune di Abbiategrasso, 1.168,84 , nel comune di Ozzero 818,23	Tratto su aree agricole o boscate, attraversamento del canale Don Antonio e della roggia Acquatinta. Lungo il lato sud della SS494 scorre un canale parallelo; a nord vi è il Bosco della Cornagetta. La pista è prevista quasi totalmente in pertinenze oggi private. Pertanto è prevista la dichiarazione di pubblica utilità. Il progetto dovrà raccordarsi con la realizzazione del raccordo con le piste previste sul ponte del Ticino	PISTA MONO DIREZIONALE di larghezza 1,5 m SU AMBO I LATI DELLA STRADA, DA REALIZZARSI IN CALCESTRE.

Rappresentazioni esemplificative



SS494 nei pressi della roggia Acquatinta

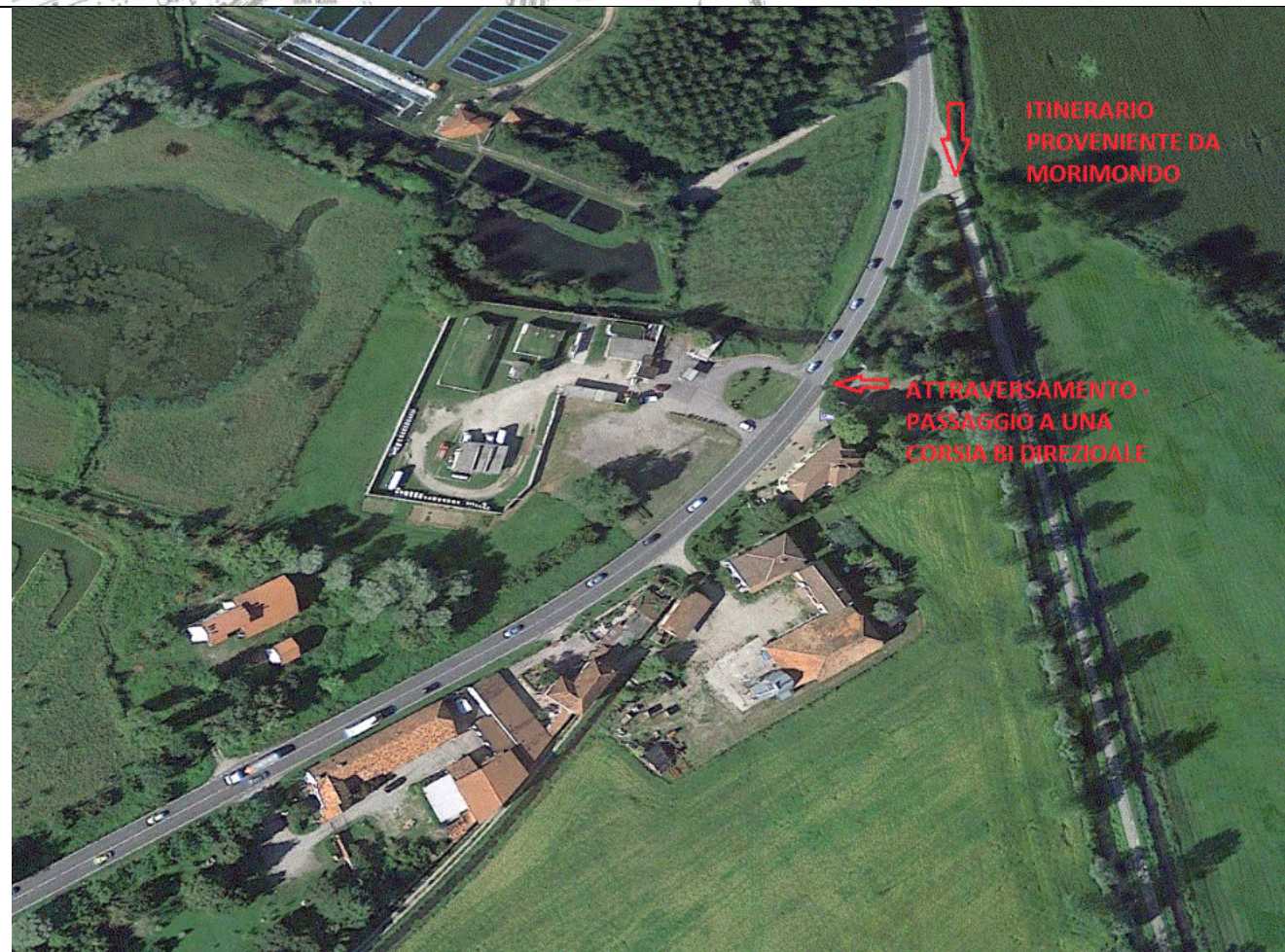
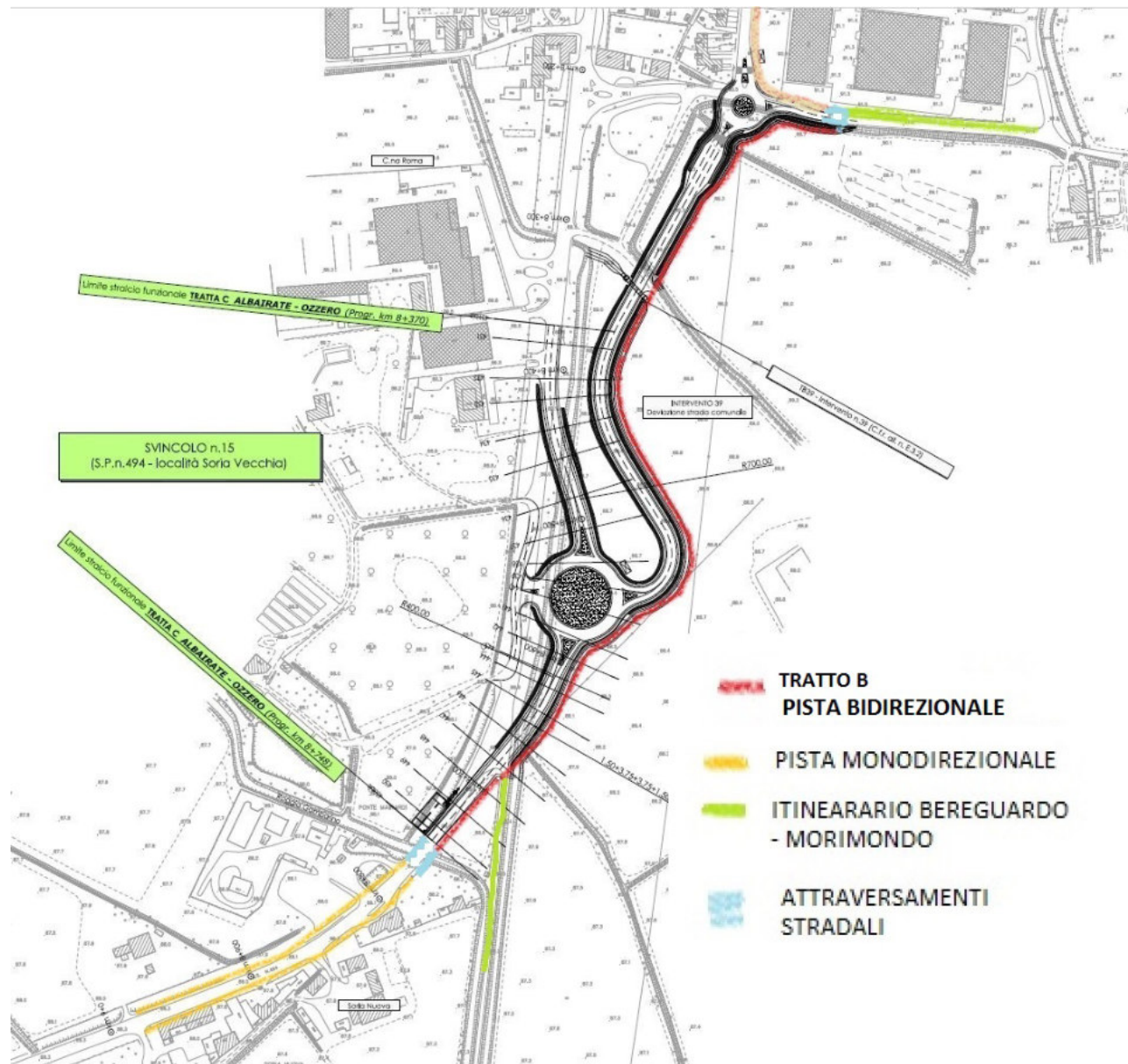


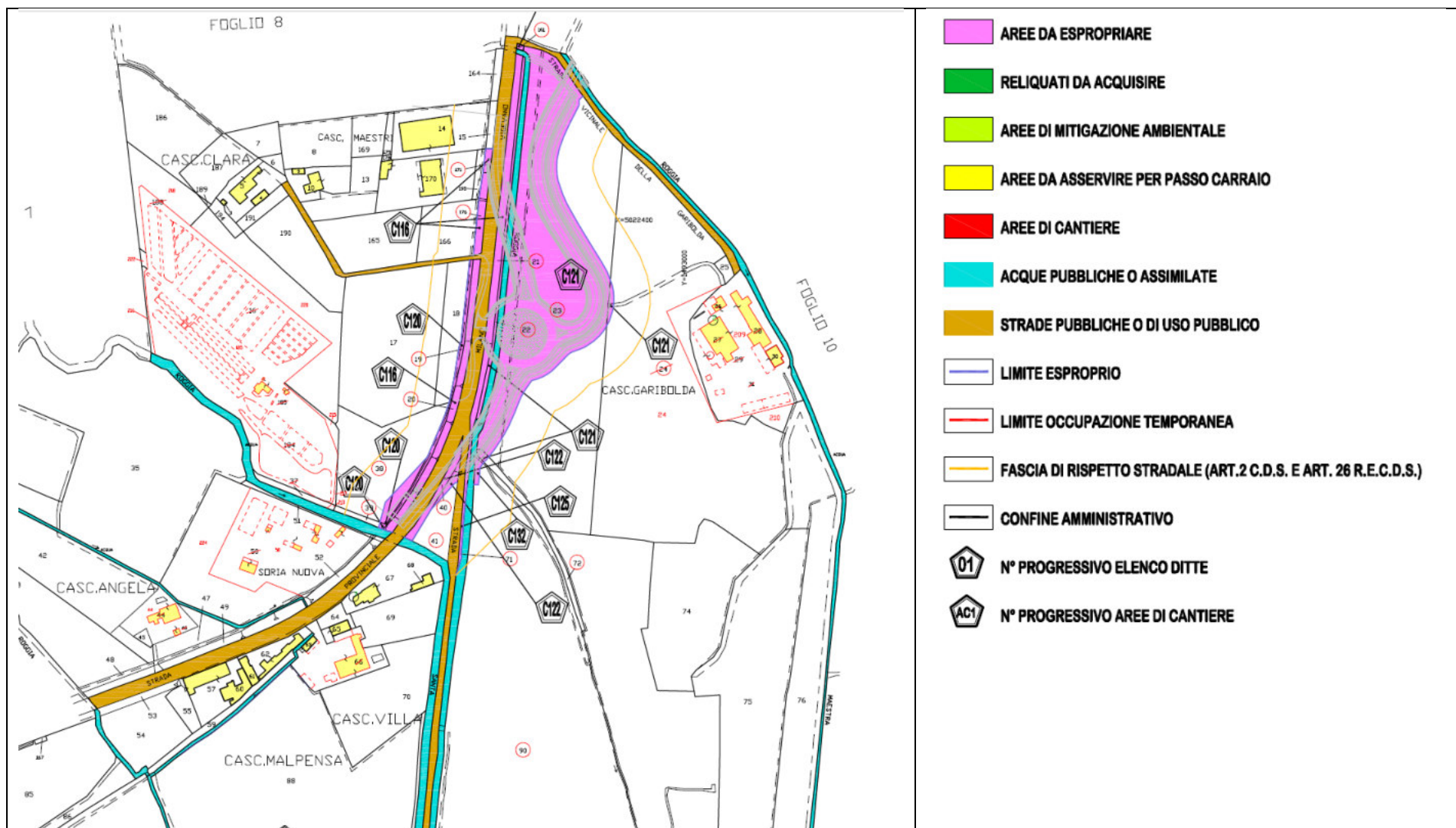


Progetto del ponte su Ticino, con individuazione delle piste ciclabili con cui raccordarsi

Scheda tipo TRATTO B

	DESCRIZIONE	LUNGHEZZA (m)	STATO DEI LUOGHI/CITICITA'	TIPOLOGIA ITINERARIO IN PROGETTO
B	Percorso nuovo lungo ss 494 per nuovo ponte sul Ticino in Abbiategrosso - intersezione con itinerario proveniente da Morimondo	564,42	Percorso su variante tratto Abbiategrosso Vigevano - Accordo di programma quadro in materia di trasporti. Svincolo n. 15 Località Soria Vecchia. Tratto su aree agricole e attraversamento della roggia Santa Maria e roggia Maestra. Gli espropri o la definizione precisa del tracciato dovrà raccordarsi con il progetto di riqualificazione della ss 494	PISTA BIDIREZIONALE di larghezza 2, 5 m SU UN SOLO LATO DELLA STRADA
Rappresentazioni esemplificative				





Estratto Piano particellare della riqualificazione della SS494 – in comune di Ozzero

Scheda tipo TRATTO C

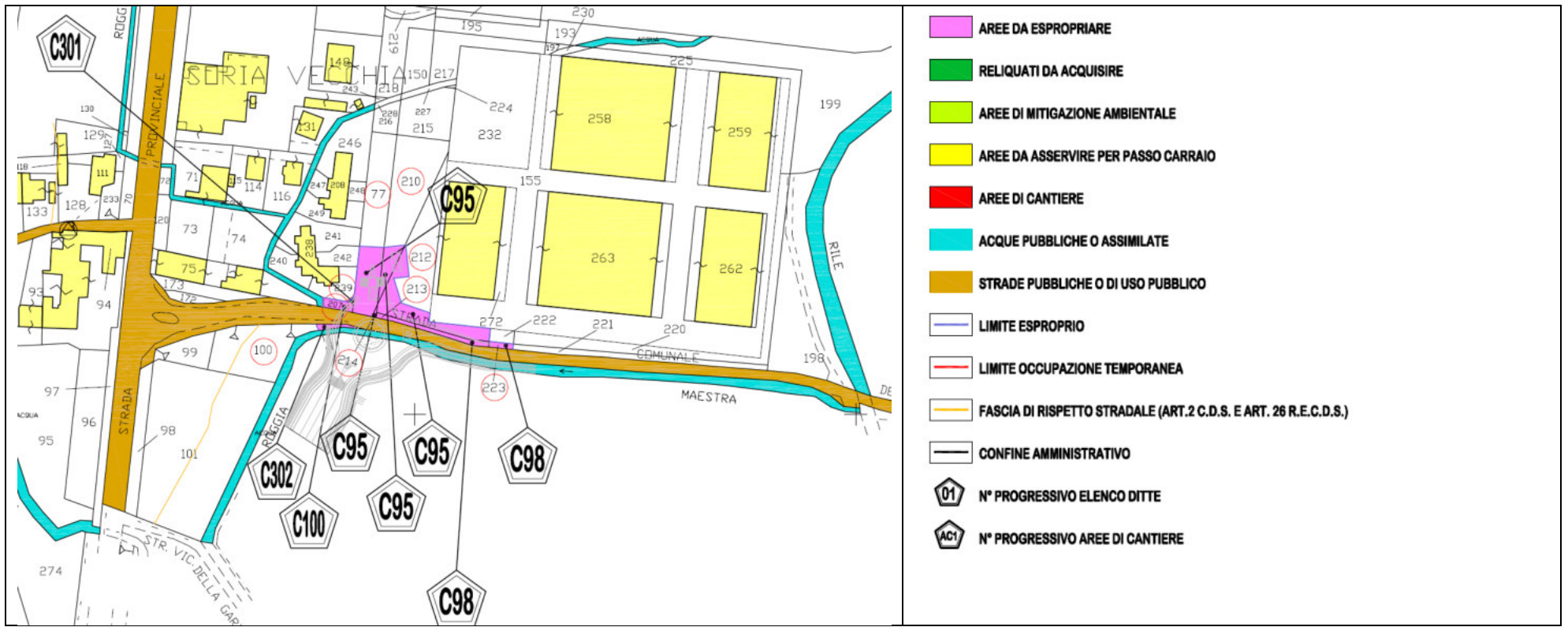
	DESCRIZIONE	LUNGHEZZA (m)		STATO DEI LUOGHI/CITICITA'	TIPOLOGIA ITINERARIO IN PROGETTO
C	Percorso nuovo dalla zona industriale di Soria Vecchia lungo ss 494 fino al passaggio a livello di Abbiategrasso. Comuni interessati: Abbiategrasso, Ozzero	2.241,00	Abbiategrasso m 640,67, Ozzero m 1600,33	Tratto su di pertinenza commerciale, di aree di servizio stradali e attraversamento della SS 494. Da verificare la proprietà che sembra essere fino all'attraversamento sulla ss 494 pubblica.	PISTA BIDIREZIONALE SU UN SOLO LATO DELLA STRADA



Ss 494



Via E. Torricelli



Estratto Piano particellare della riqualificazione della SS494 – in comune di Ozzero

Scheda tipo TRATTO D

	DESCRIZIONE	LUNGHEZZA (m)	STATO DEI LUOGHI/CRITICITA'	TIPOLOGIA ITINERARIO IN PROGETTO	
D	Percorso urbano in Abbiategrasso di collegamento alla Stazione ferroviaria: Via XXV Aprile - Via alla Conca, Via C. Colombo, via Cocimi.	614	Abbiategrasso via C. Colombo m 72 - via Alla Conca m 273, via XXV Aprile m 269	Strade urbane, via C. Colombo, via alla Conca, sezione stradale m 8, sezione stradale via XXV aprile m 20. Via alla Conca e via C. Colombo sono a un solo senso di marcia, via XXXV Aprile è doppio senso di marcia. Non vi è il marciapiedi su via alla Conca e su via C. Colombo vi è solo un tratto vicino al parcheggio. Lungo via Alla Conca vi è un passaggio pedonale segnalato con linea orizzontale arancione. Il percorso si ricongiunge alla pista esistente in via F. Giramo, larga m 12. Nei pressi della stazione si prevede di costruire una velo stazione	PERCORSO URBANO BI DIREZIONALE SU UN SOLO LATO STRADA INDIVIDUATO CON SEGNALETICA ORIZZONTALE

Rappresentazioni esemplificative



via XXV aprile

VIA C. Colombo da via Giramo



Tratto ciclabile esistente su via Giramp

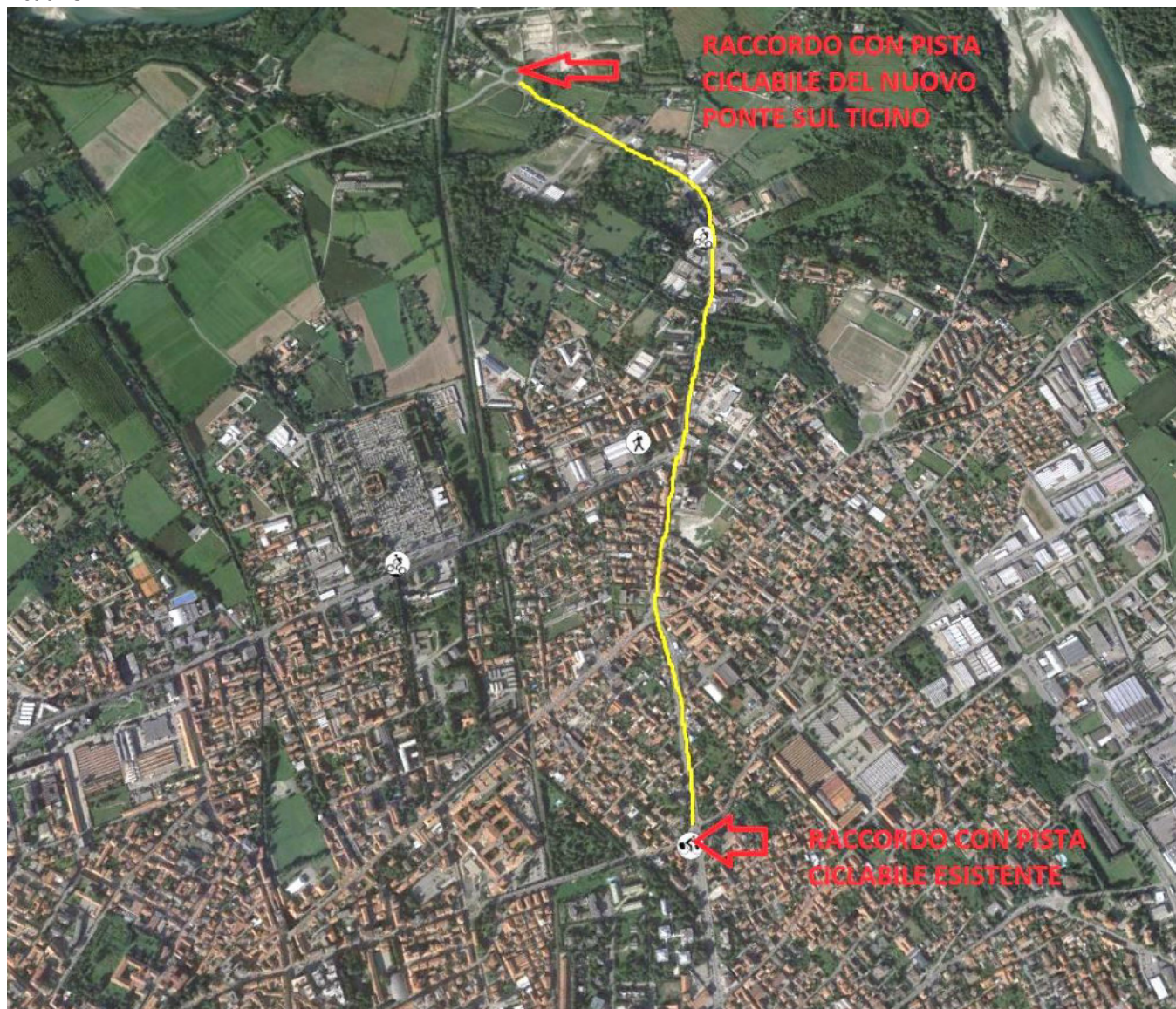


Parcheggio in via C. Colombo

Scheda tipo TRATTO E

	DESCRIZIONE	LUNGHEZZA (m)	STATO DEI LUOGHI/CRITICITA'	TIPOLOGIA ITINERARIO IN PROGETTO	
E	Percorso urbano in Vigevano da Corso Milano e corso Argentina fino a via Leopardi	1.800,00	Interno al centro abitato di Vigevano	La pista ciclabile permette di collegarsi a nord con le piste ciclabili previste sul nuovo ponte del Ticino e a sud con il percorso ciclabile esistente che arriva alla stazione ferroviaria di Vigevano. La separazione tra la pista e la strada urbana avrà caratteristiche diverse a seconda del tratto, dovendosi tenere presenti alcune necessità di spazio e di caratteristiche di protezione della strada. La pista è prevista quasi totalmente in pertinenze oggi private. Pertanto è prevista la dichiarazione di pubblica utilità. La presenza, sul tracciato della pista, di manufatti idraulici di supporto alla gestione di fondi agricoli, comporta il loro spostamento e il parziale intubamento di alcuni tratti di canali di scolo	PERCORSO URBANO BI DIREZIONALE SU UN SOLO LATO STRADA

Rappresentazioni esemplificative





Corso Milano



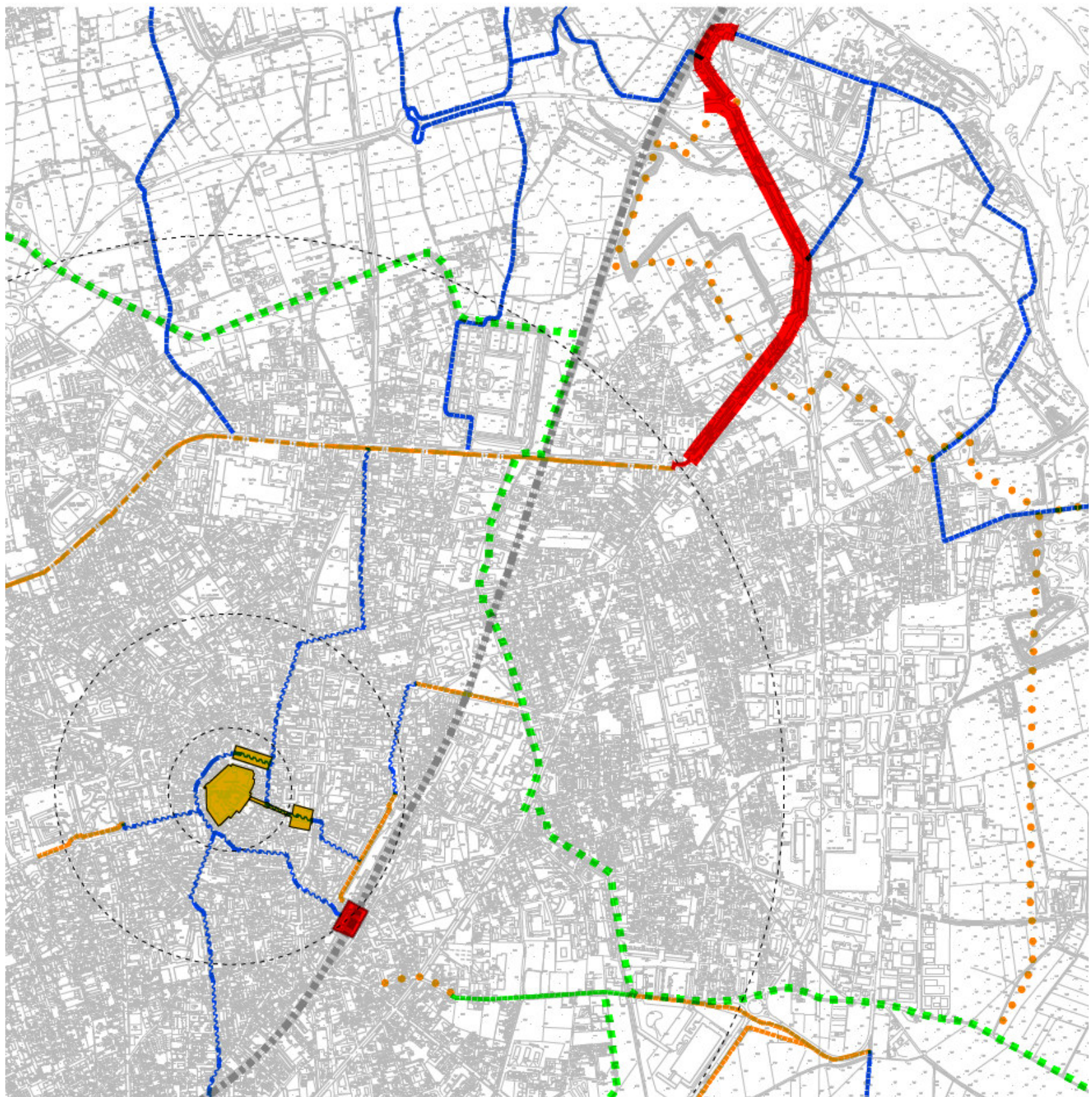
Corso Milano




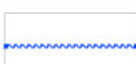





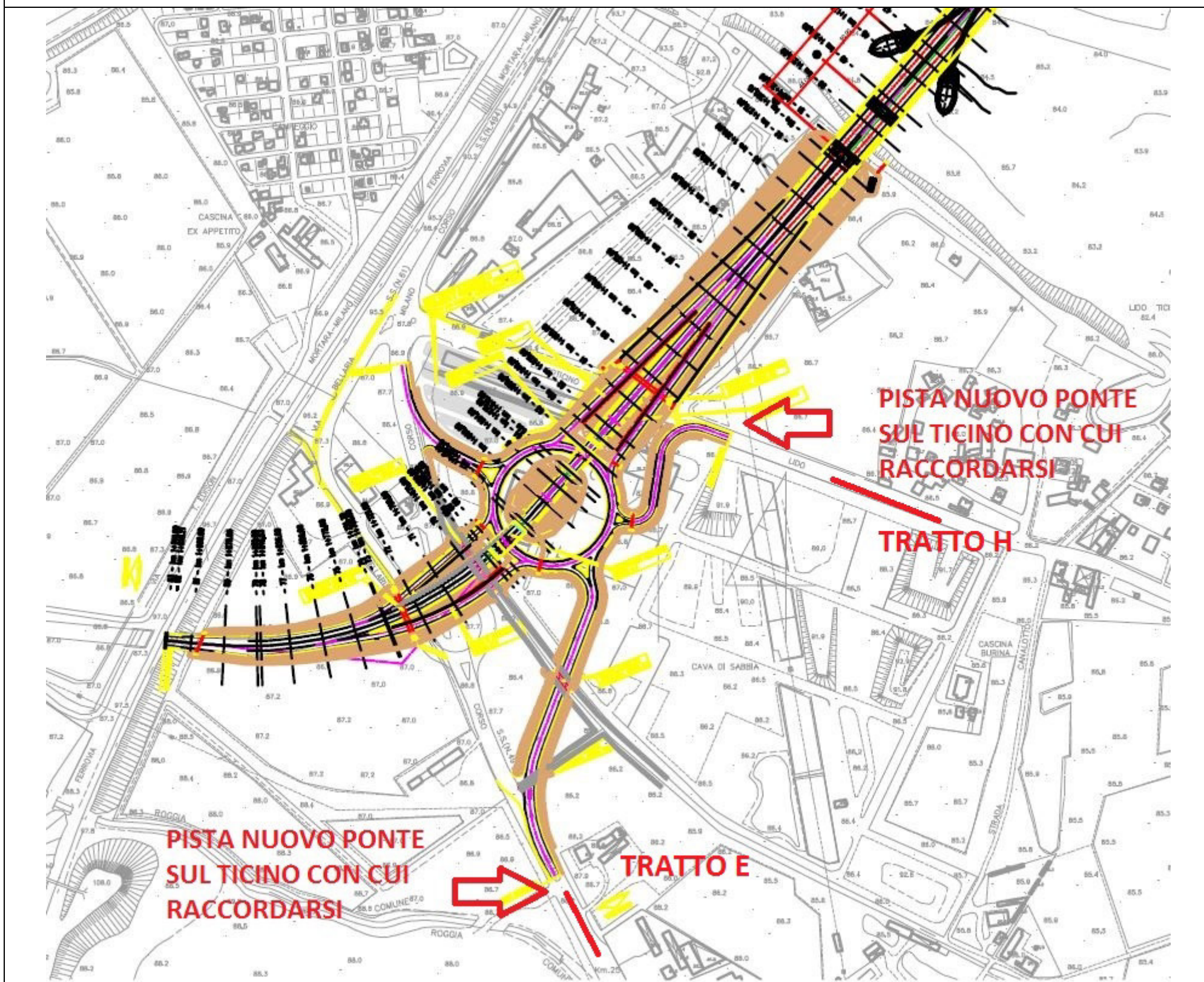
Corso Argentina



Raccordo con percorso ciclabile esistente in via Leopardi



-  Pista ciclabile in progetto
-  Piste ciclabili esistenti e/o in fase di realizzazione in sede propria
-  Percorsi ciclabili segnalati posti in sede promiscua (strada o bosco) ad elevata ambientazione paesaggistica
-  Percorsi ciclabili in sede promiscua (strada o marciapiede) di collegamento ad elevata ambientazione storico/culturale
-  Percorsi ciclopedonali in sede promiscua (marciapiede ciclopedonale)
-  Pista ciclabile prevista nel Piano Urbano del Traffico
-  Pista ciclabile Roggia Mora e corso Pavia (previsione di PRG)

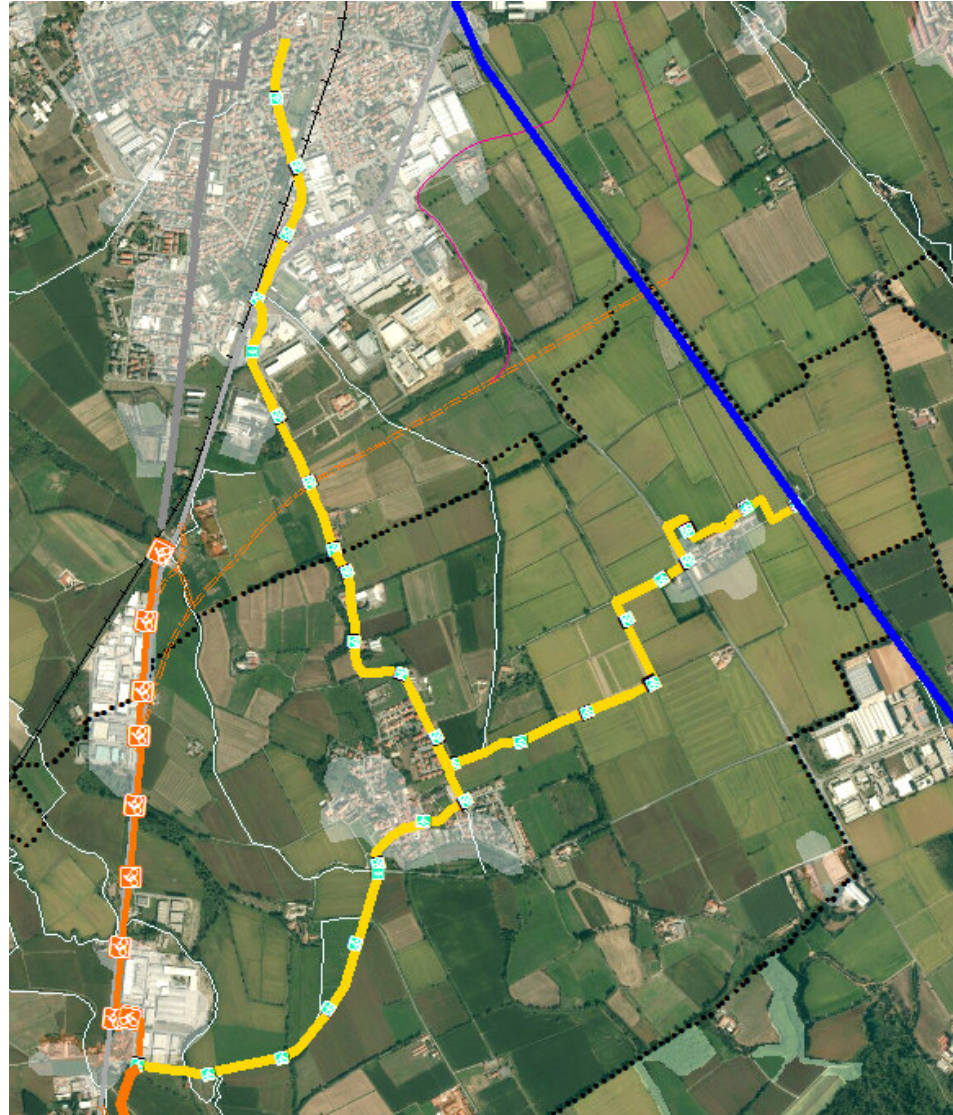


Progetto del ponte su Ticino, con individuazione delle piste ciclabili con cui raccordarsi

Scheda tipo TRATTO F





	DESCRIZIONE	LUNGHEZZA (m)		STATO DEI LUOGHI/CITICITA'	TIPOLOGIA ITINERARIO IN PROGETTO
F	ITINERARIO CICLABILE DI COLLEGAMENTO TRA CENTRI MINORI: NAVIGLIO DI BEREGUARDO-OZZERO-ABBIATEGRASSO	7.787,00	Abbiategrasso m1 2.224, Ozzero m 5.091	L'itinerario attraversa aree di pregio paesaggistico del parco e aree urbane. Il percorso si differenzia in tre tratti: il primo parte dal Naviglio di Bereguardo e percorre strade vicinali per m. 2.434, attraversa il centro abitato di Ozzero, in cui si delimiterà il tratto con segnaletica orizzontale M 472, e si innesta nella sp 52 fino a Ozzero, dove sarà prevista il percorso separato per m. 1483. A Ozzero si collega con il percorso principale in progetto. L'altro ramo di collegamento parte dalla strada sterrata e si sviluppa in sede propria fino ad Abbiategrasso lungo la Sp.183 per m. 2.346, Nel territorio di Abbiategrasso sarà delimita da segnaletica orizzontale per m 1.124. La pista per m. 1.483 m è prevista in aree oggi private. Pertanto è prevista la dichiarazione di pubblica utilità. Particolare attenzione dovrà essere posta all'incrocio, nei pressi del Naviglio di Bereguardo con l'incrocio della ss 526.	SU STRADA ESISTENTE STERRATA M.2.434, SU PISTA BIDIREZIONALE SU UN SOLO LATO DELLA STRADA M. 3.829 SU STRADE URBANE DELIMITATE CON SEGNALETICA ORIZZONTALE M. 1.596

Rappresentazioni esemplificative



In giallo è individuato il tratto F
In basso dettaglio delle tipologie lungo il percorso



-  Nuovi tratti di pista ciclabile bi-idirezionali su un solo lato strada lungo la Sp 52 e ss 494
-  Itinerario ciclabile su strade esistenti sterrate
-  Itinerario ciclabile su strade esistenti asfaltate
-  Percorso ciclabile su viabilità urbana



Strada da cascina Bugo verso Ozzro

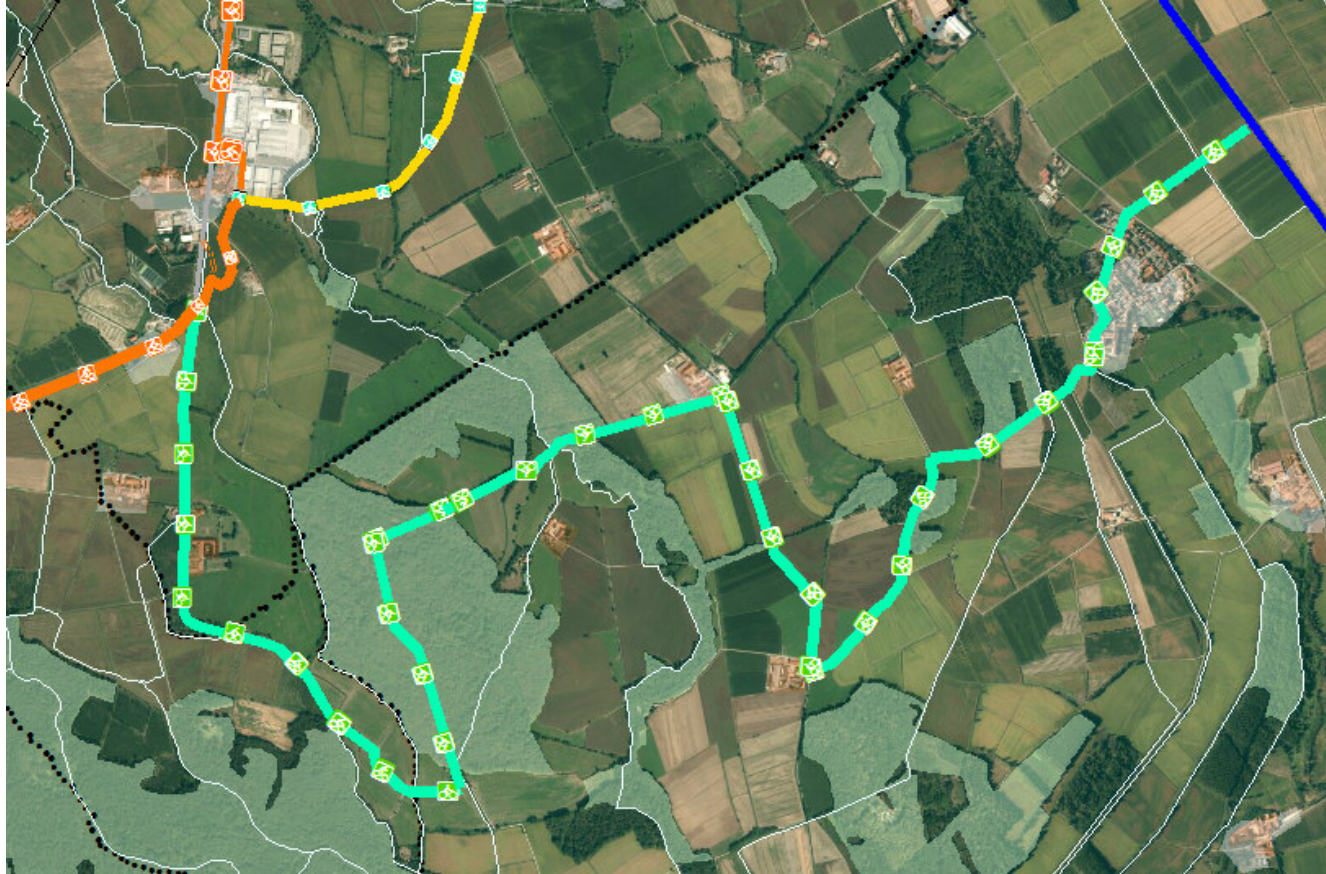


Strada da cascina Bugo verso Ozzro

Scheda tipo TRATTO G

G	DESCRIZIONE	LUNGHEZZA (m)	STATO DEI LUOGHI/CRITICITA'	TIPOLOGIA ITINERARIO IN PROGETTO
	ITINERARIO CICLABILE DI COLLEGAMENTO TRA CENTRI MINORI: NAVIGLIO DI BEREGUARDO-MORIMONDO-OZZERO	9.537	L'itinerario attraversa aree di pregio naturalistiche del parco. Parte dal Naviglio di Bereguardo, attraversa il comune di Morimondo e si ricongiunge a Soria Vecchia con il tracciato principale. Si differenzia per la presenza di tracciati sia sterrati m 5.776, sia asfaltati m 2,402. Un tratto è previsto nel bosco delle Ginestre, in cui è già delimitato un percorso m 1.379. Particolare attenzione dovrà essere posta all'incrocio, nei pressi del Naviglio di Bereguardo con l'incrocio della ss 526.	SU STRADE ESISTENTI

Rappresentazioni esemplificative

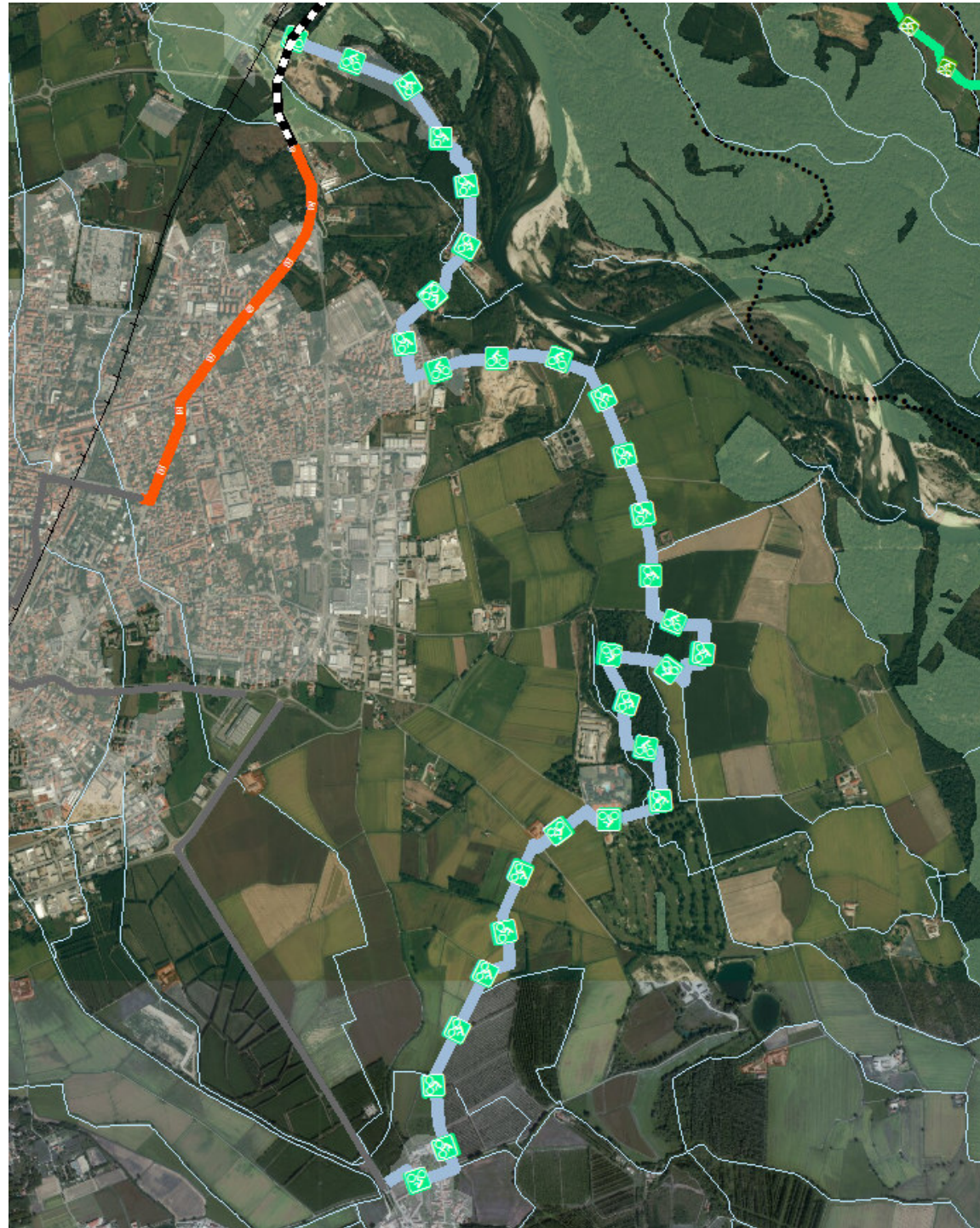


In verde è individuato il tratto G

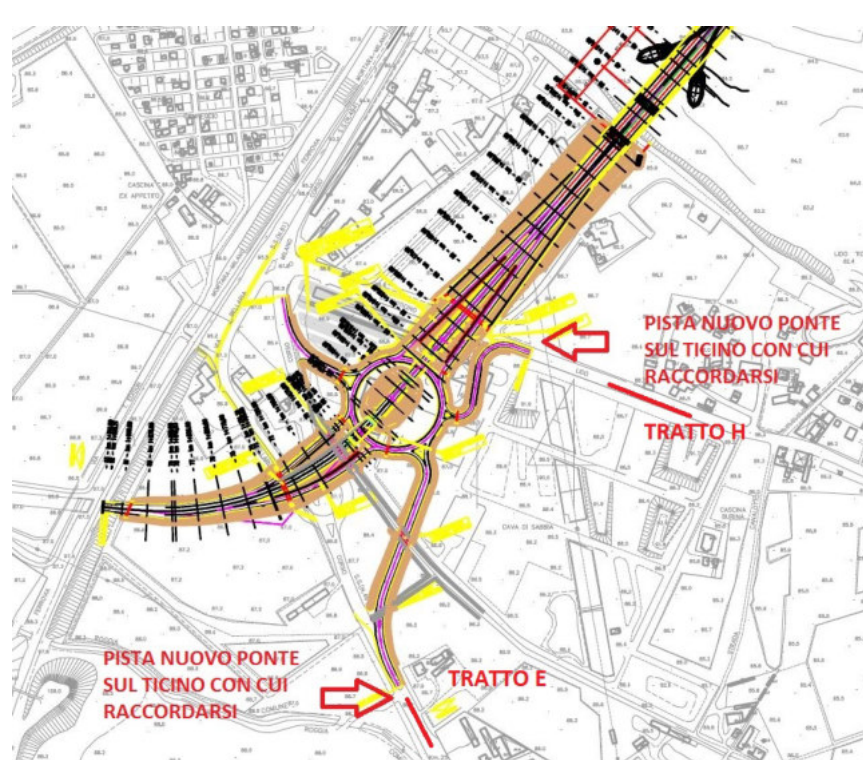


H	DESCRIZIONE	LUNGHEZZA (m)	STATO DEI LUOGHI/CRITICITA'	TIPOLOGIA ITINERARIO IN PROGETTO	
	ITINERARIO CICLABILE DI COLLEGAMENTO TRA CENTRI MINORI: NUOVO PONTE SUL TICINO- LA SFORZESCA	8.843,00	Vigevano	L'itinerario si sviluppa nella parte est del centro abitato di Vigevano e permette di configurare un anello che partendo dalla pista ciclabile del nuovo ponte sul Ticino raggiunge la Sforzesca da cui arriva la pista ciclabile esistente in sede propria che si collega con il centro di Vigevano	SU STRADE ESISTENTI

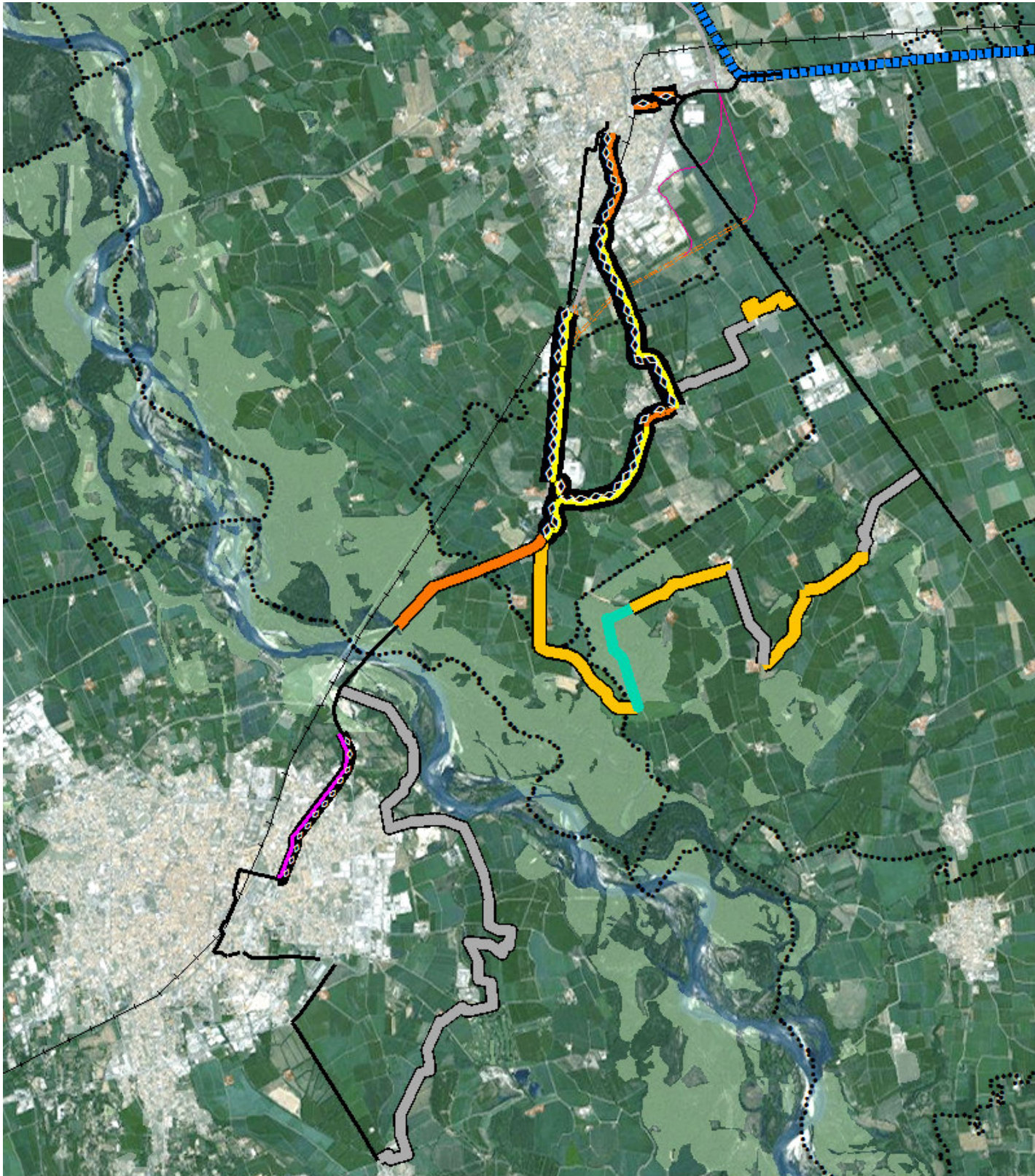
Rappresentazioni esemplificative










In grigio è individuato il tratto H



Schema delle tipologie di intervento

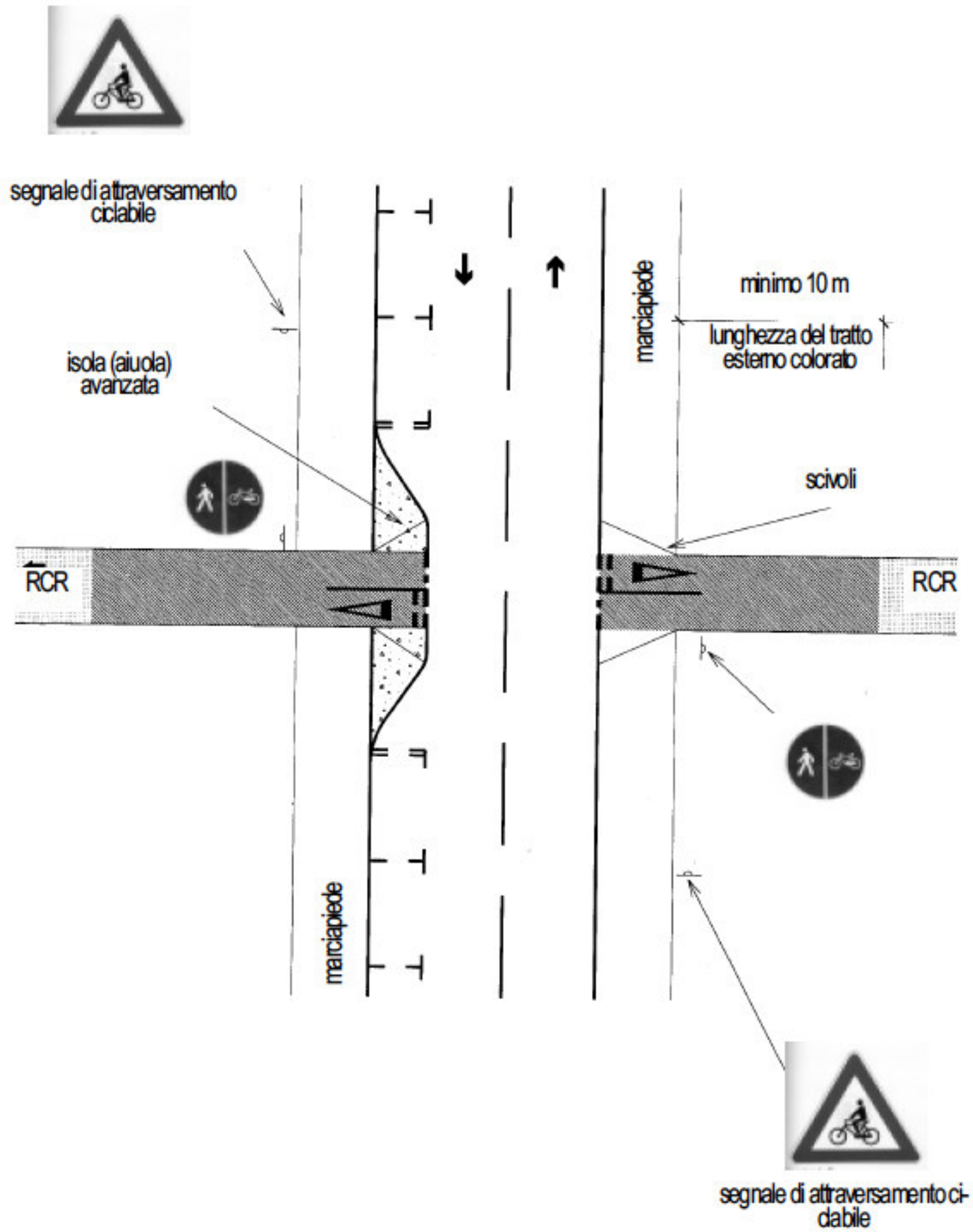


-  Nuovo tratto di pista ciclabile mono direzionale su ambo i lati della strada lungo la SS 494 fino al nuovo ponte
-  Nuovi tratti di pista ciclabile bi-idirezionali su un solo lato strada lungo la Sp 52 e ss 494
-  Percorso ciclabile su viabilità urbana
-  Nuovo tratto di pista ciclabile di raccordo per la stazione a Vigevano
-  Itinerario ciclabile su strade esistenti sterrate
-  Itinerario ciclabile su strade esistenti asfaltate
-  Percorso nel bosco

Risoluzione progettuale di alcuni punti critici

I due attraversamenti previsti sulla SP 345 est Ticino dei tratti "F" e "G" saranno risolti con l'isola "aiuola avanzata", secondo lo schema tratto dal manuale per la realizzazione della rete ciclabile regionale – regione Lombardia

Intersezione stradale con pista ciclabile senza diritto di precedenza



Tipologie di intervento e metri lineari per tipologia

TIPOLOGIE DI INTERVENTO	
	m
PERCORSO IN SEDE PROPRIA LUNGO LA SS 494, MONO DIREZIONALE SU DUE LATI DELLA STRADA	1.987
PERCORSI IN SEDE PROPRIA LUNGO LE SS 494 E SS 52 - BIDIREZIONALI SU UN SOLO LATO STRADA	6.574
PERCORSO URBANO A VIGEVANO IN SEDE PROPRIA	1.800
PERCORSI URBANI DA DELIMITARE CON SEGNALETICA ORIZZONTALE E VERTICALE	2.138
PERCORSO SU STRADE ESISTENTI ASFALTATE DA DELIMITARE CON SEGNALETICA ORIZZONTALE E VERTICALE	12.788
BOSCO	1.379
PERCORSO SU STRADE ESISTENTI STERRATE DA DELIMITARE CON SEGNALETICA ORIZZONTALE E VERTICALE	6.647
TOTALE PERCORSI	33.313

Esempi fotografici
Attraversamento ciclabile: soluzioni adottate in Danimarca, da prendere d'esempio, ammesse dalla normativa italiana

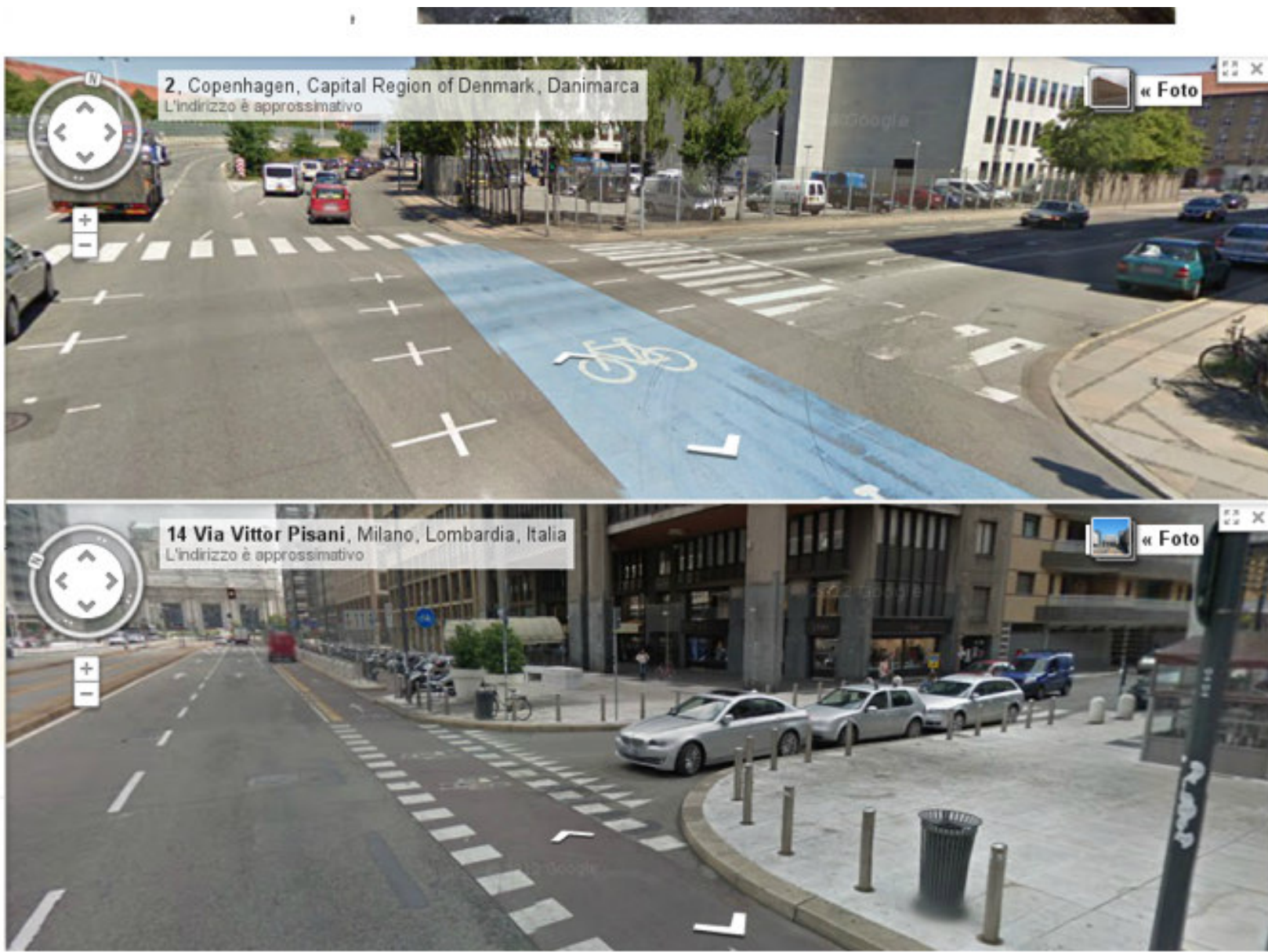


Attraversamento ciclabile (giorno)



Copenaghen

Attraversamento ciclabile (notte)



Dal confronto fotografico è abbastanza chiaro che il colore celeste (RAL 5015 o RAL 5012) è più visibile del rosso. Specialmente in scarse condizioni di illuminamento e strada bagnata il blu risalta abbastanza bene. E' abbastanza evidente anche in questa foto: l'automobile celeste si vede molto meglio di quella rossa.