







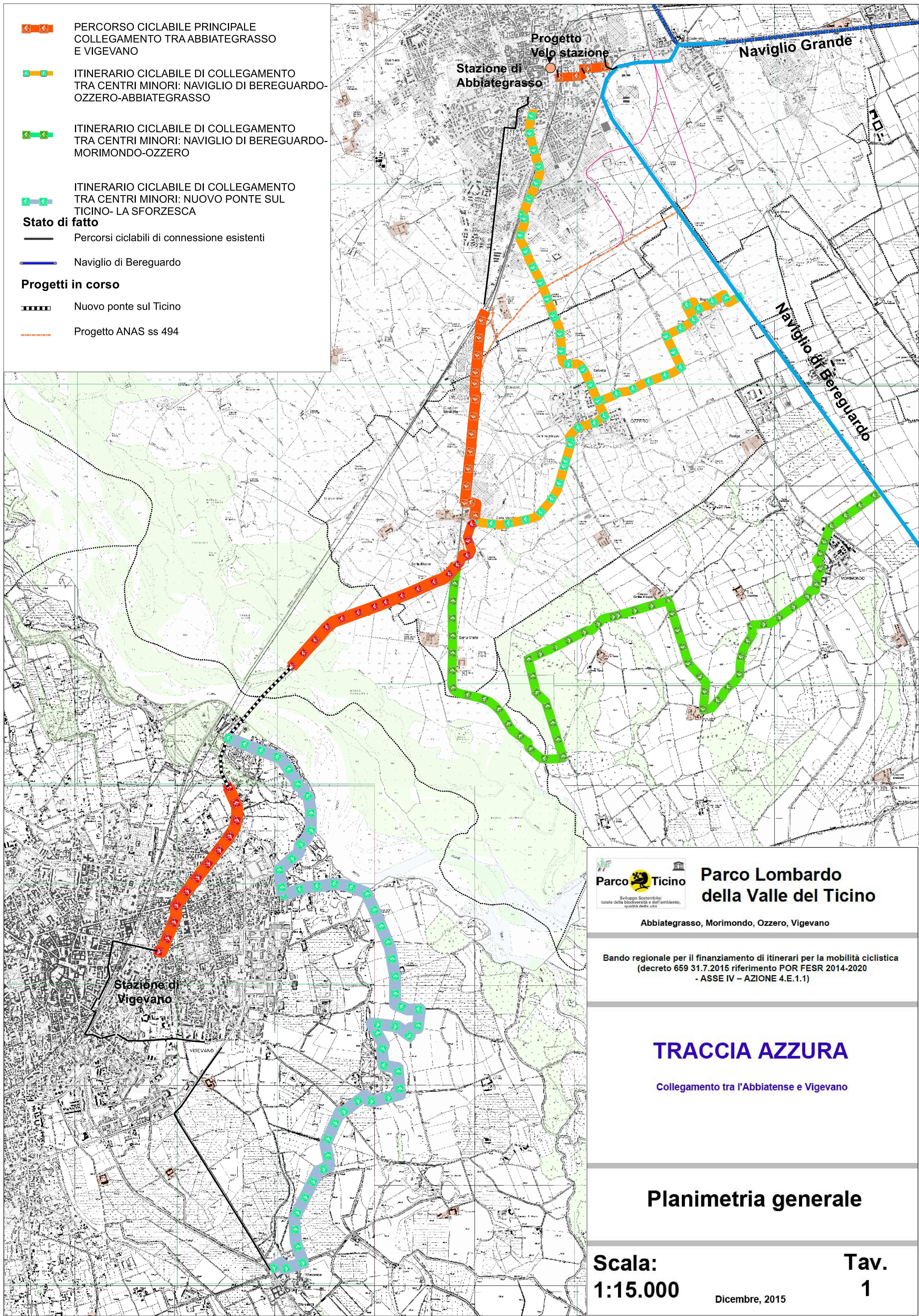


-  PERCORSO CICLABILE PRINCIPALE COLLEGAMENTO TRA ABBIATEGRASSO E VIGEVANO
 -  ITINERARIO CICLABILE DI COLLEGAMENTO TRA CENTRI MINORI: NAVIGLIO DI BEREGUARDO-OZZERO-ABBIATEGRASSO
 -  ITINERARIO CICLABILE DI COLLEGAMENTO TRA CENTRI MINORI: NAVIGLIO DI BEREGUARDO-MORIMONDO-OZZERO
 -  ITINERARIO CICLABILE DI COLLEGAMENTO TRA CENTRI MINORI: NUOVO PONTE SUL TICINO- LA SFORZESCA
- Stato di fatto**
-  Percorsi ciclabili di connessione esistenti
 -  Naviglio di Bereguardo
- Progetti in corso**
-  Nuovo ponte sul Ticino
 -  Progetto ANAS ss 494



Parco Lombardo della Valle del Ticino

Abbiategrasso, Morimondo, Ozzero, Vigevano

Bando regionale per il finanziamento di itinerari per la mobilità ciclistica
(decreto 659 31.7.2015 riferimento POR FESR 2014-2020
- ASSE IV - AZIONE 4.E.1.1)

TRACCIA AZZURA

Collegamento tra l'Abbiatense e Vigevano

Planimetria generale

Scala:
1:15.000

Dicembre, 2015

Tav.
1