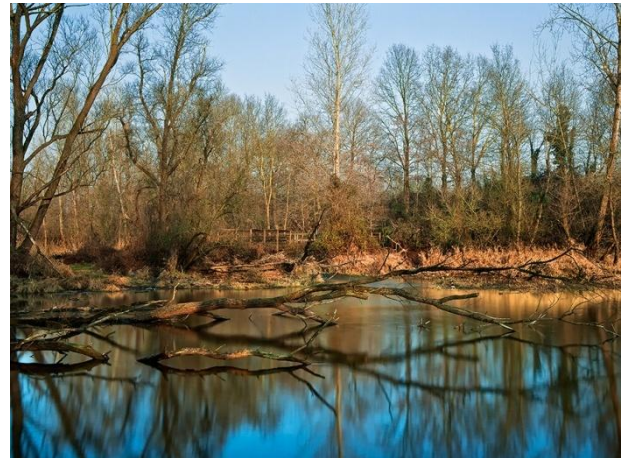


2015




## PARCO DEL TICINO – LA STORIA CORRE SULL’ACQUA

Fra rigogliosi boschi, antiche dimore e coltivazioni tipiche

### IL VIAGGIO



#### SPECIALE PERCHE’

-  Un luogo di assoluta tranquillità, a due passi da Milano
-  La bellezza della Canonica di Bernate e di Palazzo Visconti
-  La perfetta integrazione fra agricoltura e aree boschive, ricche di fauna selvatica



**Parco**  **Ticino**

Due giorni cullati dall’atmosfera sospesa fra campagna, boschi e storia. La nostra dimora per un giorno sarà La Galizia, agriturismo lungo il Naviglio Grande nato da una residenza dei ‘600, con un motto tutto suo: “Non giudicare ciascun giorno in base al raccolto che hai ottenuto, ma dai semi che hai piantato”. Da qui partiremo per piacevoli camminate e visite nel territorio: i boschi del Ticino, la Lanca di Bernate, le marcite, le rogge saranno il paesaggio naturale che ci accompagnerà, per poi godere anche di bellezze artistiche e storiche come la Canonica di Bernate e Palazzo Visconti, straordinario complesso monumentale costruito sull’impianto di un antico insediamento romano poi rifondato come abbazia lateranense nel secolo XII da papa Urbano III, che divenne infine residenza nobiliare dei Visconti.

Il Parco della Valle del Ticino è famoso anche per i suoi prodotti tipici e le coltivazioni che caratterizzano il panorama ogni dove: non mancheremo di conoscerne qualcuno, con gustosi assaggi!

Rivenditore Autorizzato



MILANO 2015

FEEDING THE PLANET  
ENERGY FOR LIFE

**Non perdere l’occasione di visitare Milano Expo 2015, l’evento dell’anno, che renderà Milano la capitale del gusto, dell’alimentazione, della bontà del cibo e del dialogo fra le Nazioni su questo tema.**

**Aggiungi la giornata di giovedì al tuo week end!**


**Four Seasons Natura e Cultura**

**SEGRETERIA DI MILANO: tel. 324 8486608 - segreteria.milano@fsnc.it**

Sede legale: Via Guglielmo degli Ubertini 44, 00176 Roma - tel. 06 27800984 - fax 06 98376019 - infoviaggi@fsnc.it

**www.viagginaturaecultura.it**

## INFORMAZIONI GENERALI

<b>Quando</b>	Dal 9 al 10 maggio; dal 27 al 28 giugno; dal 24 al 25 ottobre; (2 giorni, una notte). SU RICHIESTA e per gruppi di minimo 6 persone, durante tutto l'anno.
<b>Come</b>	Viaggio di gruppo con guida Four Seasons, Guida Naturalistica ed Escursionistica del Parco del Ticino ( <i>min. 4 max. 15 partecipanti</i> )
<b>Cosa facciamo</b>	Escursioni a piedi di difficoltà  Dettagli sulla scala di difficoltà sono riportati sul ns. sito o cliccando <a href="#">QUI</a> .
<b>Dove dormiamo</b>	Agriturismo o hotel.
<b>Pasti</b>	Colazioni incluse. Pranzi in ristoranti tipici o al sacco, non inclusi. Cene in ristoranti tipici (non incluse).
<b>Come si raggiunge</b>	<b>In auto.</b> Lasciare Milano con Autostrada A4 Milano-Torino; seguire per Malpensa e poi per Cuggiono (circa 30km da Milano).
<b>Trasporti locali</b>	<b>Auto Private.</b>
<b>NOTA TRASPORTI</b>	<b>È possibile usufruire del servizio di trasporto con conducente, partendo da Milano e per tutta la durata del viaggio.</b> Il servizio sarà con pulmino o con auto a noleggio (in base alla numerosità del gruppo); prezzo su richiesta. <i>NB: mentre il primo veicolo a noleggio sarà condotto dal ns. accompagnatore, qualora fosse necessario noleggiare più veicoli sarà richiesta la collaborazione dei partecipanti alla guida dei veicoli.</i>
<b>Attrezzatura</b>	Abbigliamento comodo, a strati, adeguato le temperature stagionali. Scarponi da trekking, zaino 20-25 litri, borraccia per due litri, equipaggiamento antipioggia, crema solare, cappellino e occhiali da sole.
<b>COSTI EXTRA CON STIMA</b>	Circa 7 euro a pasto, per il pranzo. Circa 25€ per la cena in ristorante. Eventuali ingressi a musei.

### PROGRAMMA INDICATIVO

<b>Giorno Expo</b>	<b>FACOLTATIVO: GIORNATA A MILANO EXPO 2015</b> Arrivo a Milano, trasferimento in hotel e check in. Trasferimento a Expo 2015 e visita del sito espositivo. Cena libera (non inclusa). Rientro in hotel e pernottamento. La mattina seguente: partenza del gruppo verso la destinazione del week end.
<b>1° giorno</b>	<b>Il Bosco dei buoni pensieri, il Naviglio Grande e la Canonica di Bernate.</b> Arrivo presso il parco e l'agriturismo e visita al bosco dei buoni pensieri, un sentiero all'interno di un'azienda agricola locale che regala una panoramica totale di un ambiente storico naturale unico. Pranzo al sacco. Nel pomeriggio ci avvieremo lungo il Naviglio Grande, verso la Canonica di Bernate, le cui origini datano alla bolla papale del 1186. La Canonica e Palazzo Visconti ci regaleranno un pezzo di storia del territorio. I boschi del Ticino, la lanca di Bernate, marcite, rogge e boschi saranno il paesaggio che attraverseremo nel ritorno verso l'agriturismo. Cena tipica in ristorante e pernottamento. <i>Durata: 6 ore; dislivello: nullo; lunghezza: 15km.</i>
<b>2° giorno</b>	<b>I boschi del Ticino, le marcite e le coltivazioni tipiche del Parco.</b> Visiteremo i boschi del Parco del Ticino i suoi coltivi sino ad arrivare alla Cascina Gallarata per vedere da vicino gli allevamenti di vacche piemontesi e i campi coltivati da questa azienda che produce prodotti a marchio Parco del Ticino. Ritorno all'agriturismo la Galizia da dove siamo partiti per questo trekking alla scoperta del Parco del Ticino. <i>Dislivello: nullo; Lunghezza: 10km ; Durata: 5:00 ore</i>

**Four Seasons Natura e Cultura by Gaia900**

**SEGRETERIA DI MILANO: tel. 324 8486608 - segreteria.milano@fsnc.it**

Sede legale: Via Guglielmo degli Ubertini 44, 00176 Roma - tel. 06 27800984 - fax 06 98376019 - infoviaggi@fsnc.it

**www.viagginaturaecultura.it**

<b>Quota individuale di partecipazione:</b>	
<b>in gruppi di minimo 6 partecipanti</b>	<b>€ 115,00</b>
<b>supplemento Giornata extra per visita EXPO:</b>	<b>€ 110,00</b>
<b>supplemento per gruppi di sole 4 persone:</b>	<b>€ 30,00</b>

**PRENOTAZIONI ENTRO: 5 GIORNI DALLA PARTENZA**

<b>La quota comprende</b>	1 pernottamento e prima colazione in agriturismo o hotel, in camere doppie o triple con servizi privati; assistenza di Guida Ambientale Escursionistica.
<b>La quota non comprende</b>	Spese di apertura pratica; i pasti; entrate ai musei ed edifici storici; spese di viaggio e trasferimenti; quanto non contemplato nella voce "La quota comprende".
<b>Suppl. Giornata EXPO comprende:</b>	biglietto di ingresso a Expo Milano 2015; visita accompagnata al sito espositivo; pernottamento e prima colazione a Milano o nelle immediate vicinanze.

**Spese apertura pratica: € 10,00** - Obbligatorie, per persona. Comprendono l'assicurazione medico-bagaglio; sono utilizzate anche per finanziare progetti di compensazione delle emissioni di CO<sub>2</sub> derivanti dalla partecipazione ai viaggi.

**Assicurazione Annullamento Viaggio:** non è inclusa nella quota, ma è possibile stipularla con un costo pari a circa il 5,5% del totale dell'importo assicurato. Richiedi comunque il preventivo effettivo. L'assicurazione potrà essere stipulata esclusivamente al momento della prenotazione e comunque non meno di 30 gg. prima della partenza.

L'opuscolo informativo è disponibile cliccando [QUI](#) o visitando il sito [www.filodiretto.it](http://www.filodiretto.it), sezione "viaggi"

**NB:** la quota è basata sulla sistemazione in doppia, con abbinamento con un altro compagno di viaggio dello stesso sesso. Nei rari casi in cui ciò non sia possibile, il partecipante che pur non avendone fatta richiesta dovesse essere sistemato in camera singola sarà soggetto ad un supplemento pari al 50% del supplemento singola, da corrispondere prima della partenza. Tale supplemento sarà comunque rimborsato nel caso in cui l'iscrizione di un ulteriore partecipante consenta di procedere con l'abbinamento.

**IL PROGRAMMA POTRA' SUBIRE CAMBIAMENTI A DISCREZIONE DELLA GUIDA**

Condizioni generali di partecipazione come da ns. catalogo.

Le condizioni di partecipazione sono regolate dalla Legge 1084/77 (CCV) e dal D.lgs. 79 del 23/05/2011 "Codice del Turismo"