



Regione Lombardia

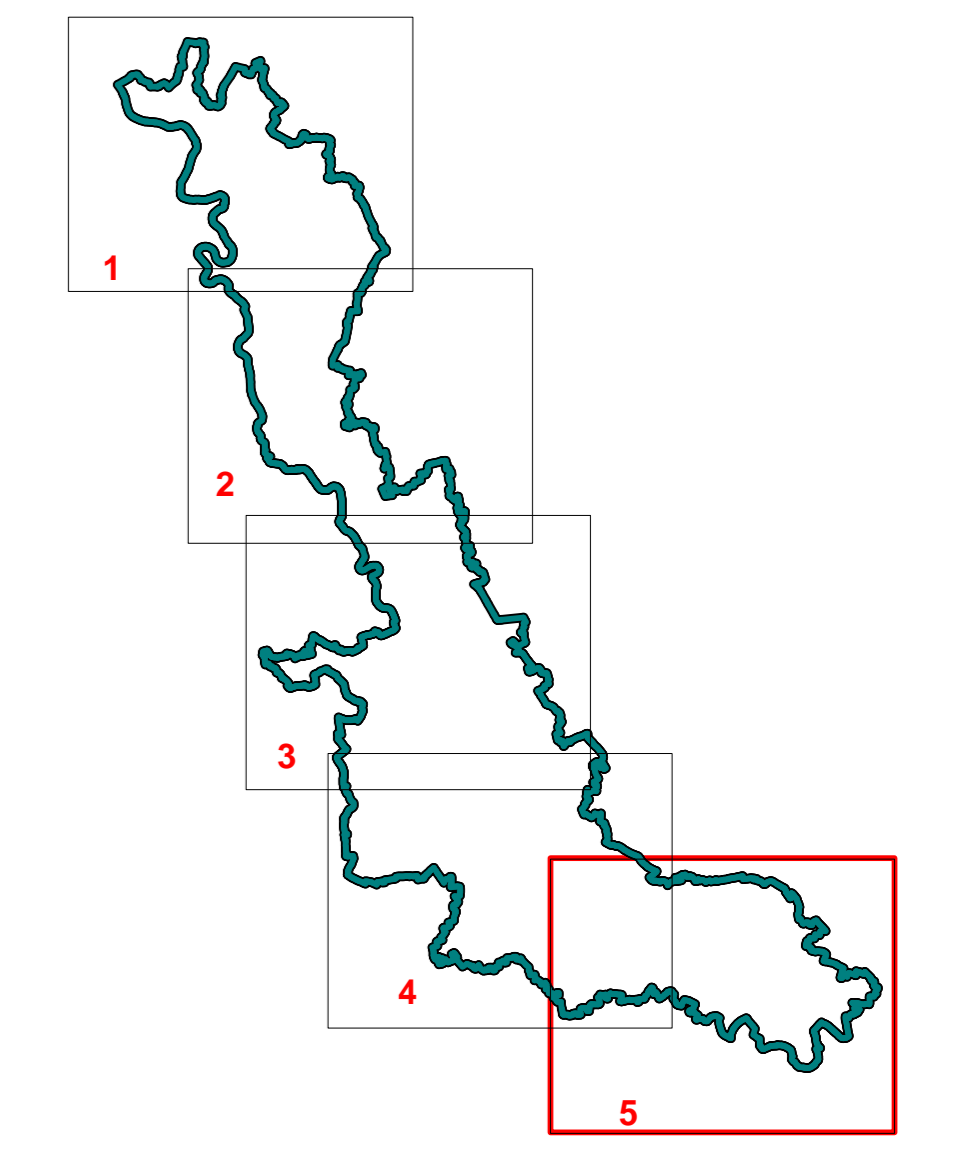


Parco Lombardo della Valle del Ticino



PROGETTO PER LA DEFINIZIONE DELLA RETE ECOLOGICA POTENZIALE DEL PARCO DEL TICINO

### Carta della Rete Ecologica del Parco del Ticino

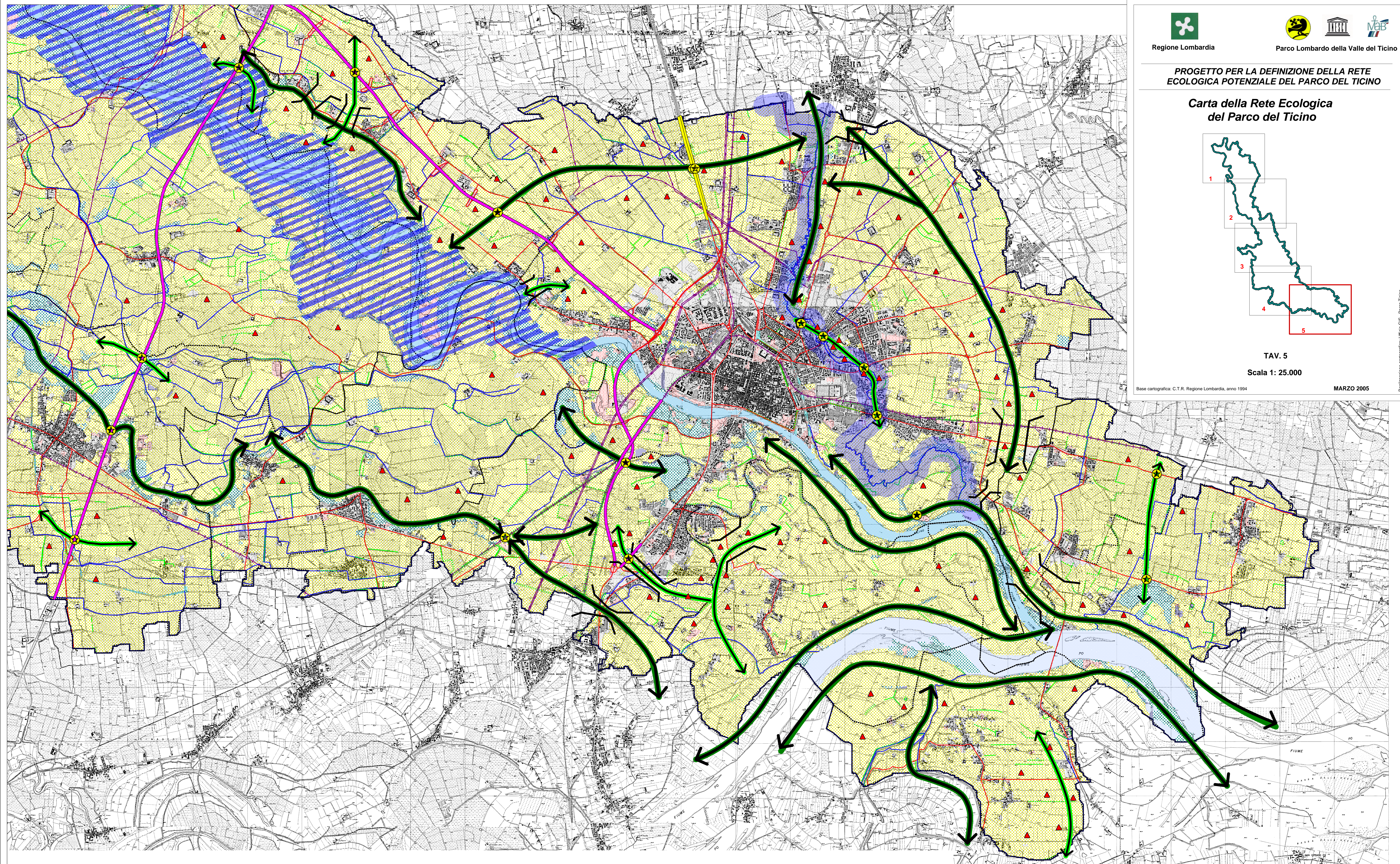


TAV. 5  
Scala 1: 25.000

Base cartografica: C.T.R. Regione Lombardia, anno 1994

MARZO 2005

Realizzazione cartografica: Ufficio GIS - Parco Ticino



#### LEGENDA

- Confini Parco Lombardo del Ticino
- Confini comunali
- ELEMENTI DELLA RETE ECOLOGICA DI RIFERIMENTO**
- Fasce per consolidare e promuovere corridoi ecologici principali
- Fasce per consolidare e promuovere corridoi ecologici secondari
- Barriere infrastrutturali principali
- Tratti di barriere infrastrutturali particolarmente significative
- Varchi da preservare e in cui realizzare interventi per il potenziamento della connettività della Rete Ecologica

- Punti critici di conflitto con le infrastrutture lineari
- Corridoi Fluviali
- Matrice principale del fiume Ticino
- Aree naturali e para-naturali da considerare in qualità di nuclei o gangli funzionali della Rete Ecologica
- Zone agricole
- Zone agricole da consolidare come aree cuscinetto (buffer zones) e in cui realizzare corridoi ecologici di connessione
- Aree critiche utilizzabili come potenziali punti di appoggio per la Rete Ecologica
- Aree urbanizzate o sottoposte a pressione antropica

- 
- 
- 
- 
- 
- 
- 

- Fiume Ticino
- Acque lentiche e principali canali naturaliformi
- Canali artificiali
- Aree autostradali
- Strade principali
- Linee ferroviarie
- Elettrodotti e oleodotti
- Corsi d'acqua o complessi di corsi d'acqua di rilievo naturalistico
- Fasce arboree di spessore >15 m

#### ELEMENTI DELL'ATTUALE ASSETTO ECOSISTEMICO

- 
- 
- 
- 
- 
- 
- 
- 
- 

