



Regione Lombardia

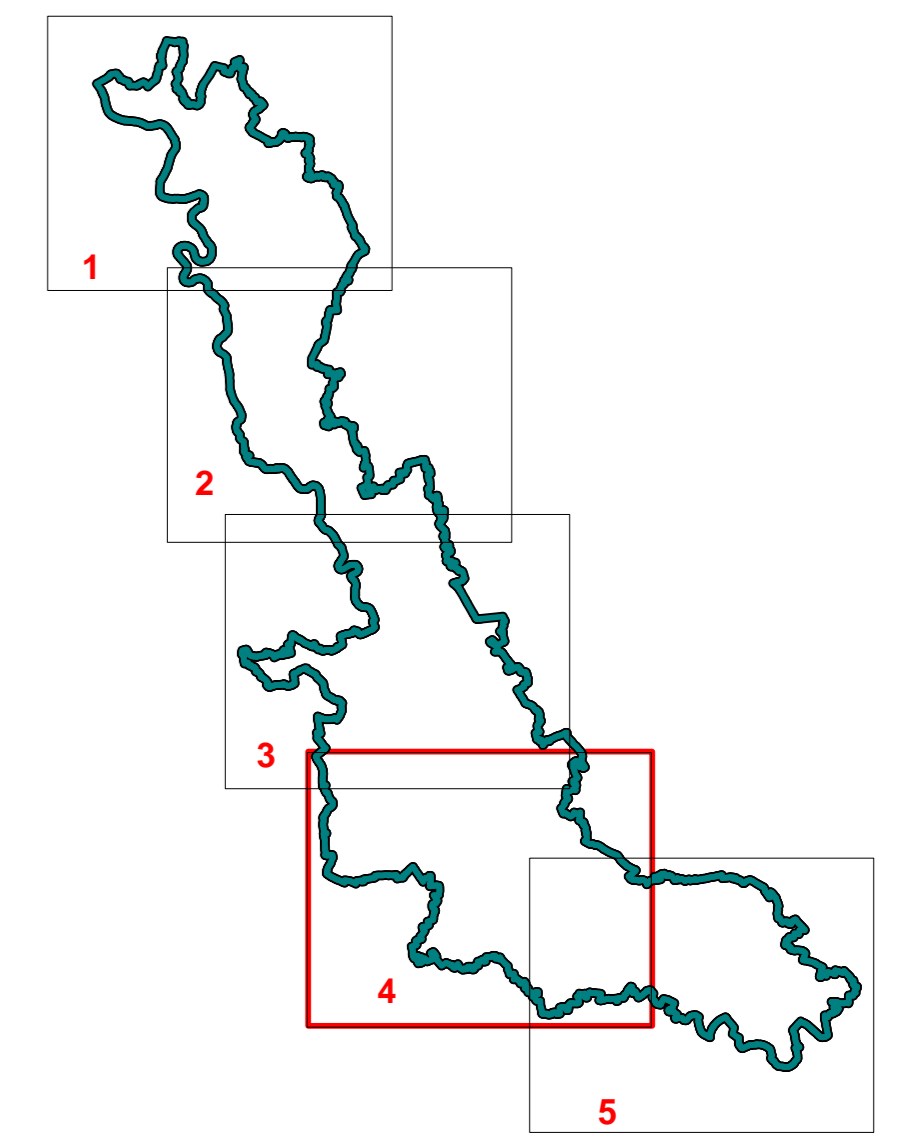


Parco Lombardo della Valle del Ticino



PROGETTO PER LA DEFINIZIONE DELLA RETE ECOLOGICA POTENZIALE DEL PARCO DEL TICINO

Carta della Rete Ecologica del Parco del Ticino

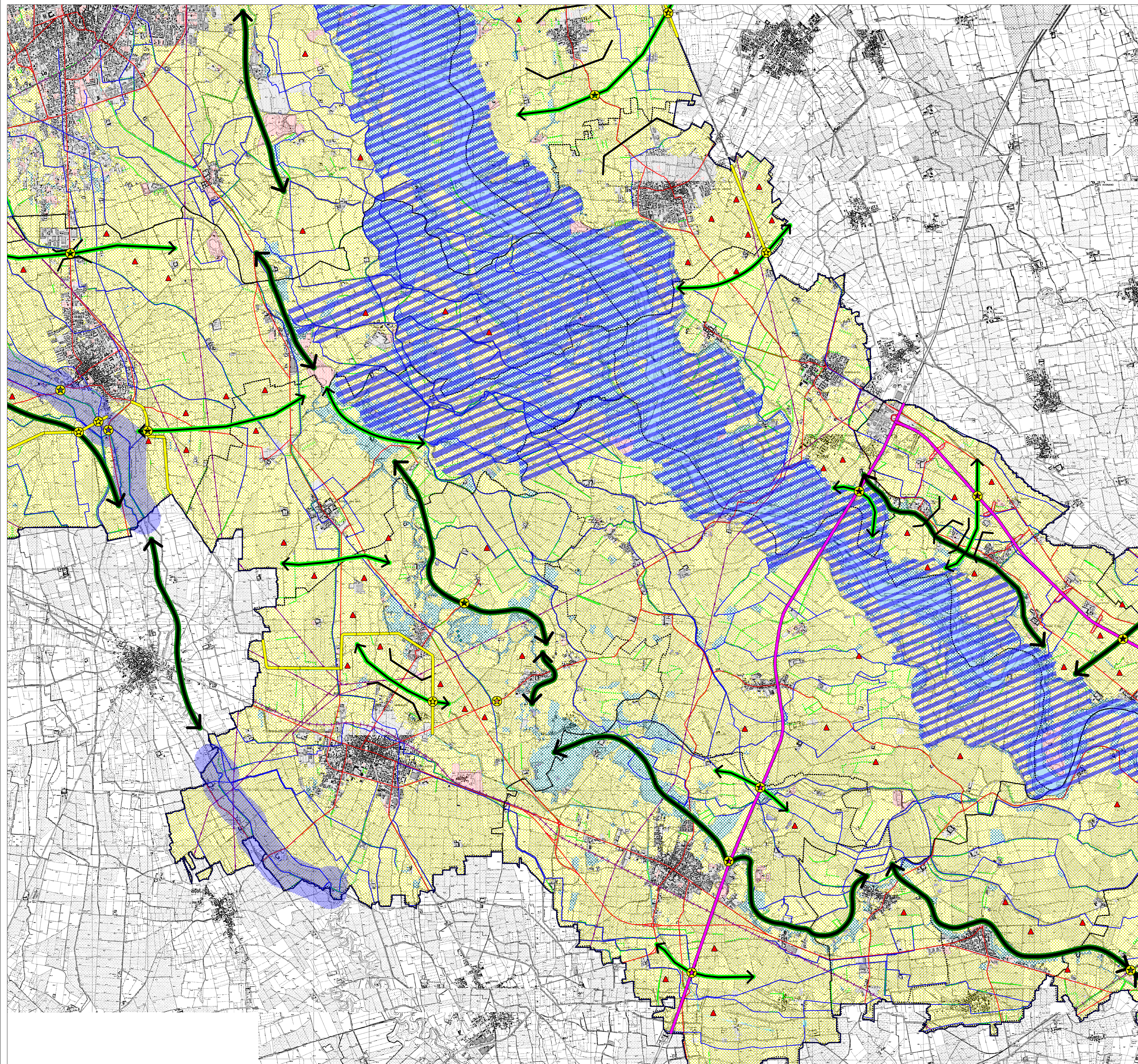


TAV. 4
Scala 1: 25.000

Base cartografica: C.T.R. Regione Lombardia, anno 1994

MARZO 2005

Realizzazione cartografica: Ufficio GIS - Parco Ticino



LEGENDA

Confini Parco Lombardo del Ticino	—
Confini comunali
ELEMENTI DELLA RETE ECOLOGICA DI RIFERIMENTO	
Fasce per consolidare e promuovere corridoi ecologici principali	↔
Fasce per consolidare e promuovere corridoi ecologici secondari	↔
Barriere infrastrutturali principali	—
Tratti di barriere infrastrutturali particolarmente significative	—
	—
	—
Varchi da preservare e in cui realizzare interventi per il potenziamento della connettività della Rete Ecologica	—
Punti critici di conflitto con le infrastrutture lineari	☆
Corridoi Fluviali	—
Matrice principale del fiume Ticino	—
Aree naturali e para-naturali da considerare in qualità di nuclei o gangli funzionali della Rete Ecologica	—
Zone agricole	—
Zone agricole da consolidare come aree cuscinetto (buffer zones) e in cui realizzare corridoi ecologici di connessione	▲
Aree critiche utilizzabili come potenziali punti di appoggio per la Rete Ecologica	—
Aree urbanizzate o sottoposte a pressione antropica con effetti critici sulla Rete Ecologica (barriere puntuali e lineari)	—
ELEMENTI DELL'ATTUALE ASSETTO ECOSISTEMICO	
Fiume Ticino	—
Acque lentiche e principali canali naturaliformi	—
Canali artificiali	—
Aree autostradali	—
Strade principali	—
Linee ferroviarie	—
Elettrodotti e oleodotti	—
Corsi d'acqua o complessi di corsi d'acqua di rilievo naturalistico	—
Fasce arboree di spessore >15 m	—
Siepi	—
Filari	—