



Regione Lombardia

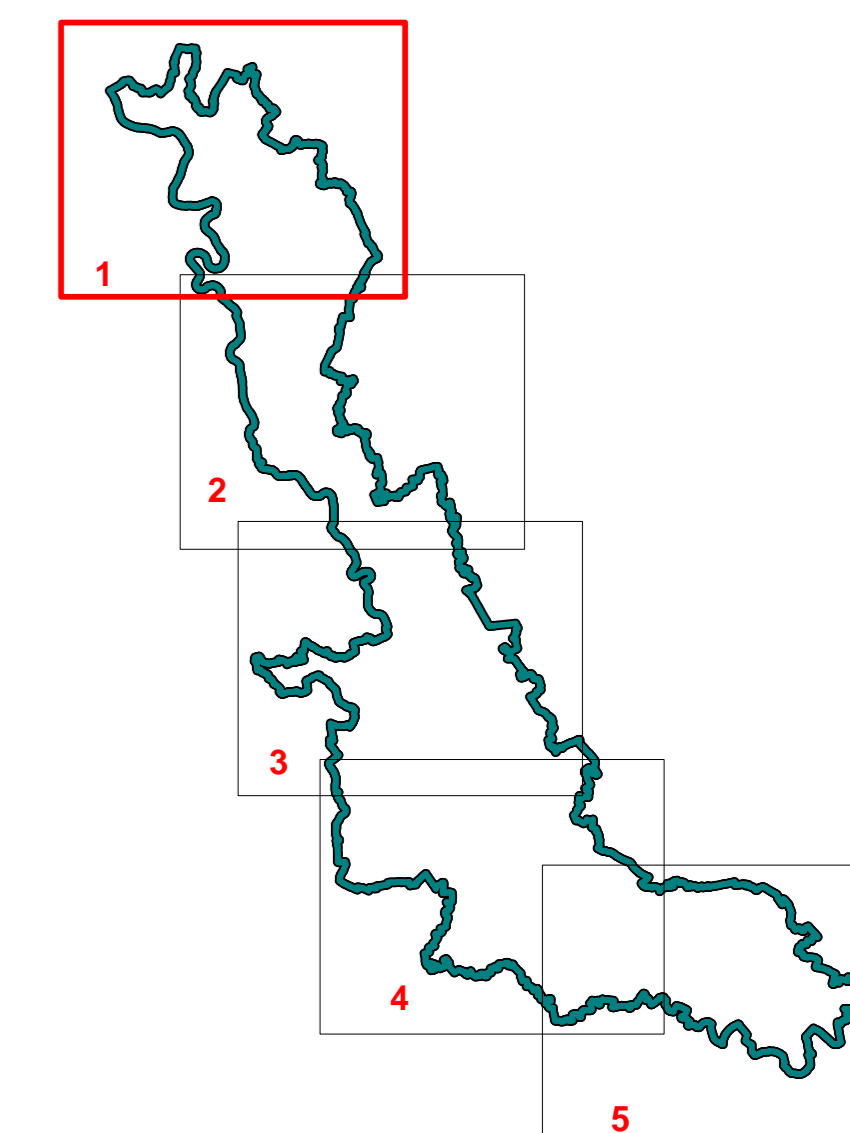


Parco Lombardo della Valle del Ticino



PROGETTO PER LA DEFINIZIONE DELLA RETE ECOLOGICA POTENZIALE DEL PARCO DEL TICINO

### Carta della Rete Ecologica del Parco del Ticino

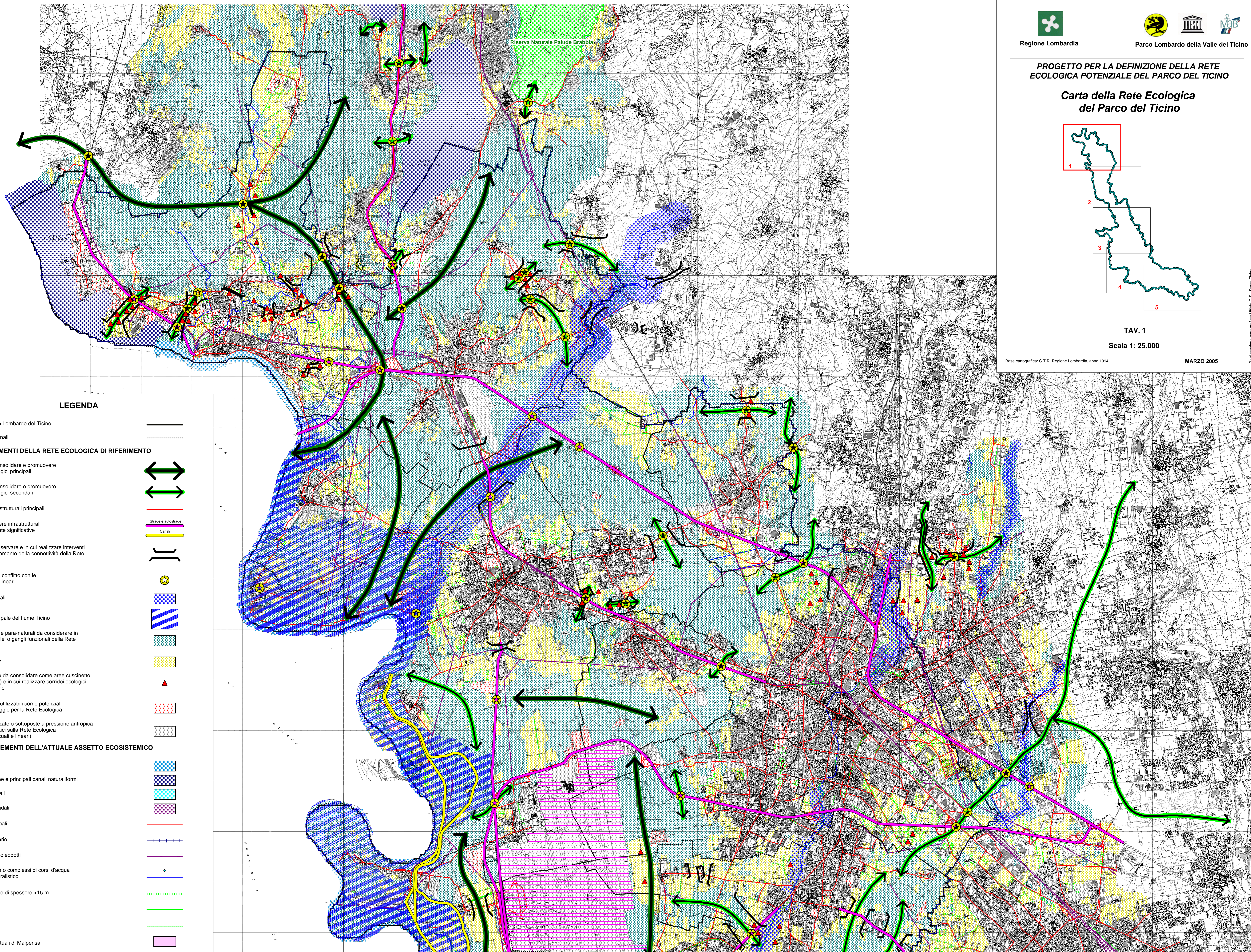


TAV. 1  
Scala 1: 25.000

Base cartografica: C.T.R. Regione Lombardia, anno 1994

MARZO 2005

Realizzazione cartografica: Ufficio GIS - Parco Ticino



#### LEGENDA

Confini Parco Lombardo del Ticino

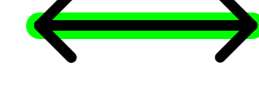
Confini comunali

#### ELEMENTI DELLA RETE ECOLOGICA DI RIFERIMENTO

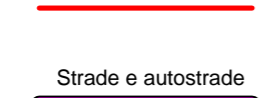
Fasce per consolidare e promuovere corridoi ecologici principali



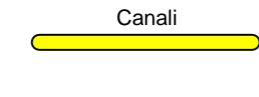
Fasce per consolidare e promuovere corridoi ecologici secondari



Barriere infrastrutturali principali



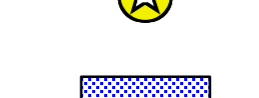
Tratti di barriere infrastrutturali particolarmente significative



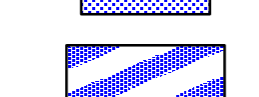
Varchi da preservare e in cui realizzare interventi per il potenziamento della connettività della Rete Ecologica



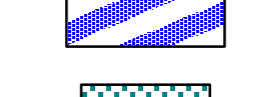
Punti critici di conflitto con le infrastrutture lineari



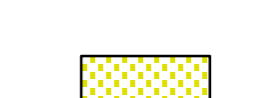
Corridoi Fluviali



Matrice principale del fiume Ticino



Aree naturali e para-naturali da considerare in qualità di nuclei o gangli funzionali della Rete Ecologica



Zone agricole



Zone agricole da consolidare come aree cuscinetto (buffer zones) e in cui realizzare corridoi ecologici di connessione



Aree critiche utilizzabili come potenziali punti di appoggio per la Rete Ecologica

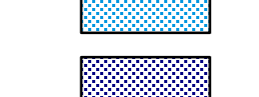


Aree urbanizzate o sottoposte a pressione antropica con effetti critici sulla Rete Ecologica (barriere puntuali e lineari)

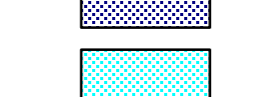


#### ELEMENTI DELL'ATTUALE ASSETTO ECOSISTEMICO

Fiume Ticino



Acque lentiche e principali canali naturaliformi



Canali artificiali



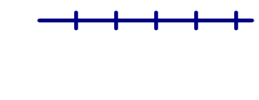
Aree autostradali



Strade principali



Linee ferroviarie



Elettrodotti e oleodotti



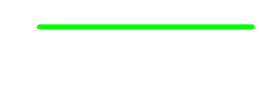
Corsi d'acqua o complessi di corsi d'acqua di rilievo naturalistico



Fasce arboree di spessore >15 m



Siepi



Filari



Aree aeroportuali di Malpensa

