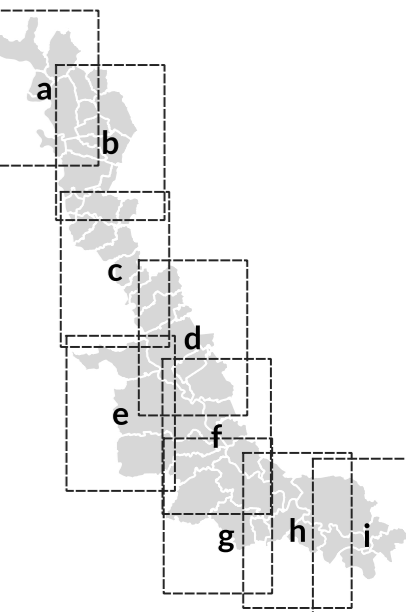


# PIANO AIB

Piano  
Antincendio  
Boschivo

Carta dei tipi di combustibile



Scala 1:100.000

AII.02

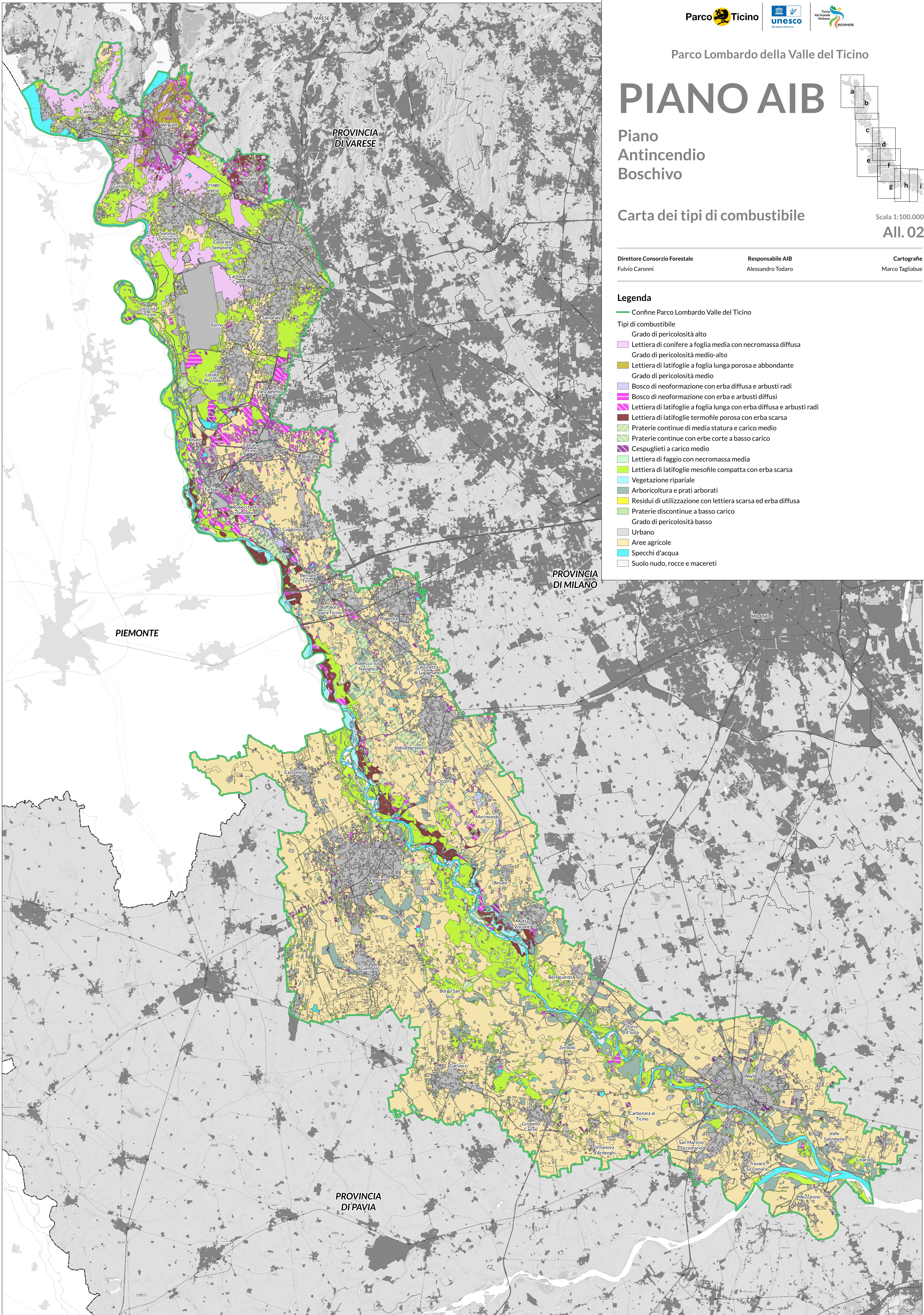
Direttore Consorzio Forestale  
Fulvio Caronni

Responsabile AIB  
Alessandro Todaro

Cartografo  
Marco Tagliabue

### Legenda

- Confine Parco Lombardo Valle del Ticino
- Tipi di combustibile
- Grado di pericolosità alto
- Letteria di conifere a foglia media con necromassa diffusa
- Grado di pericolosità medio-alto
- Letteria di latifoglie a foglia lunga porosa e abbondante
- Grado di pericolosità medio
- Bosco di neoformazione con erba diffusa e arbusti radi
- Bosco di neoformazione con erba e arbusti diffusi
- Letteria di latifoglie a foglia lunga con erba diffusa e arbusti radi
- Letteria di latifoglie termofile porosa con erba scarsa
- Praterie continue di media statura e carico medio
- Praterie continue con erbe corte a basso carico
- Cespuglieti a carico medio
- Letteria di faggio con necromassa media
- Letteria di latifoglie mesofile compatta con erba scarsa
- Vegetazione ripariale
- Arboricoltura e prati arborati
- Residui di utilizzazione con lettiera scarsa ed erba diffusa
- Praterie discontinue a basso carico
- Grado di pericolosità basso
- Urbano
- Aree agricole
- Specchi d'acqua
- Suolo nudo, rocce e macereti



PROVINCIA  
DI VARESE

PROVINCIA  
DI MILANO

PIEMONTE

PROVINCIA  
DI PAVIA